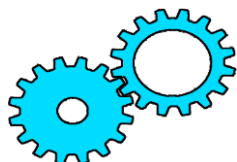


**Lleida**  
**octubre de 2019**  
**Elecciones generales**



**INFORTÉCNICA**  
[www.infortecnica.com](http://www.infortecnica.com)



## FICHA TÉCNICA



**Universo:**  
Población general.



**Fecha del estudio:**  
octubre de 2019

**2σ**  
**2 sigma**

Muestreo probabilístico, aleatorio simple.




**Número de entrevistas telefónicas:** (En el conjunto del estudio)  
1586



**Margen de error sobre el total de la muestra:**  
2,49%



**Empresa que realiza el estudio:**  
 **INFORTÉCNICA** - [www.infortecnica.com](http://www.infortecnica.com)



## SÍNTESIS

Esquerra Republicana ganaría las elecciones en la provincia de Lleida con un mínimo de dos diputados. El PSC con seguridad obtendría por lo menos uno, siendo más improbable que obtuviera dos. Mientras Junts per Catalunya probablemente conservará el suyo.

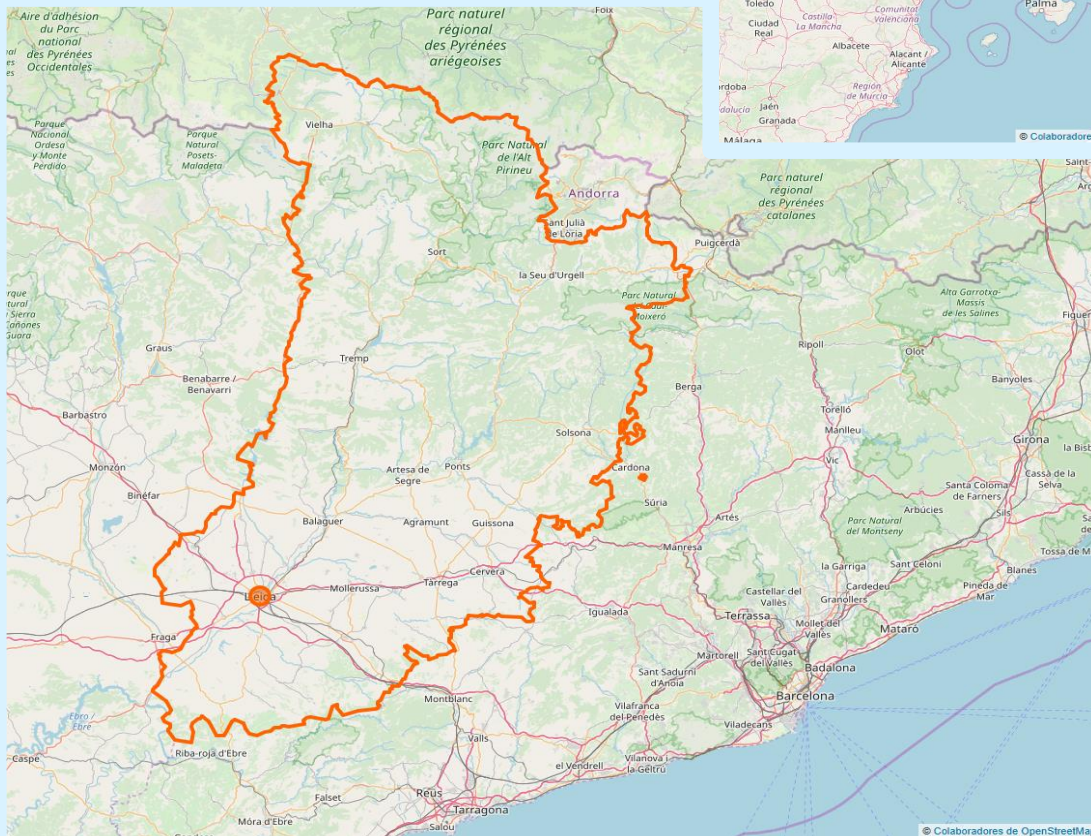
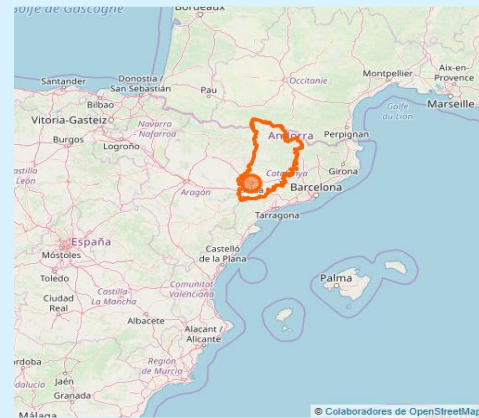


# ÁREA

España



## Área de realización del estudio: Lleida



**Población del área encuestada:**  
428.518

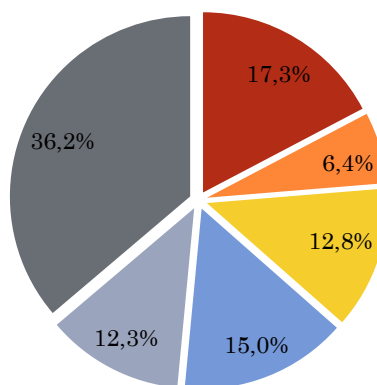
### ¿Si hoy fuesen Elecciones Generales al Gobierno de España, a qué partido votaría?

Muestra: población mayor de edad de la provincia de Lleida

Respuesta	% Respuestas	% Absolutos *	Escaños sondeo	Escaños diferencia	Probables
ERC	17,3%	47,3%	2	0	<u>2</u>
JxCat	6,4%	17,6%	1	0	<u>1</u> - 0
PSC	12,8%	35,1%	1	0	<u>1</u> - 2
Otros sin opción a escaño ( ECP, PP, CUP, Vox, Ciutadans... )	15,0%				
No votará / votará en blanco	12,3%				
No sabe / no contesta	36,2%				

\* "Porcentajes absolutos" es el porcentaje de votos que se convierte en escaños. No es el porcentaje del recuento de votos.

- ERC
- JxCat
- PSC
- Otros sin opción a escaño ( ECP, PP, CUP, Vox, Ciutadans... )
- No votará / votará en blanco
- No sabe / no contesta



## ¿A qué partido votó en las anteriores Elecciones Generales al Gobierno de España?

Muestra: población mayor de edad de la provincia de Lleida

Respuesta	% Respuestas	% Absolutos *	Escaños sondeo	Escaños reales	Escaños diferencia
ERC	21,3%	44,0%	2	2	0
JxCat	12,3%	25,4%	1	1	0
PSC	14,8%	30,6%	1	1	0
Otros sin escaño ( ECP, PP, Vox, Ciutadans... )	12,0%				
No votó / votó en blanco	13,0%				
No sabe / no contesta	26,6%				

\* "Porcentajes absolutos" es el porcentaje de votos que se convierte en escaños. No es el porcentaje del recuento de votos.

- ERC
- JxCat
- PSC
- Otros sin escaño ( ECP, PP, Vox, Ciutadans... )
- No votó / votó en blanco
- No sabe / no contesta

