

**ENCUESTA SOBRE LA RESPONSABILIDAD
SOCIAL CORPORATIVA EN LAS
EMPRESAS GALLEGAS**

FICHA TÉCNICA

Empresa que realiza el estudio	Información Técnica y Científica SL (Infortécnica)
Muestra	206 personas de distintas empresas que pertenecen al grupo directivo: directores de comunicación, gerentes, etc.
Margen de error de la muestra	A un nivel de confianza del 95,5%, el margen de error máximo es inferior al 7% (2 sigma).
Universo	Personal directivo de las empresas gallegas
Tipo de entrevista	Entrevista telefónica, con posibilidad de respuesta via fax o por e-mail.
Fecha del sondeo	Octubre y noviembre de 2008
Datos de Infortécnica	C/ Lepanto 422 08025 Barcelona Tel: 934334243 Fax: 934351627

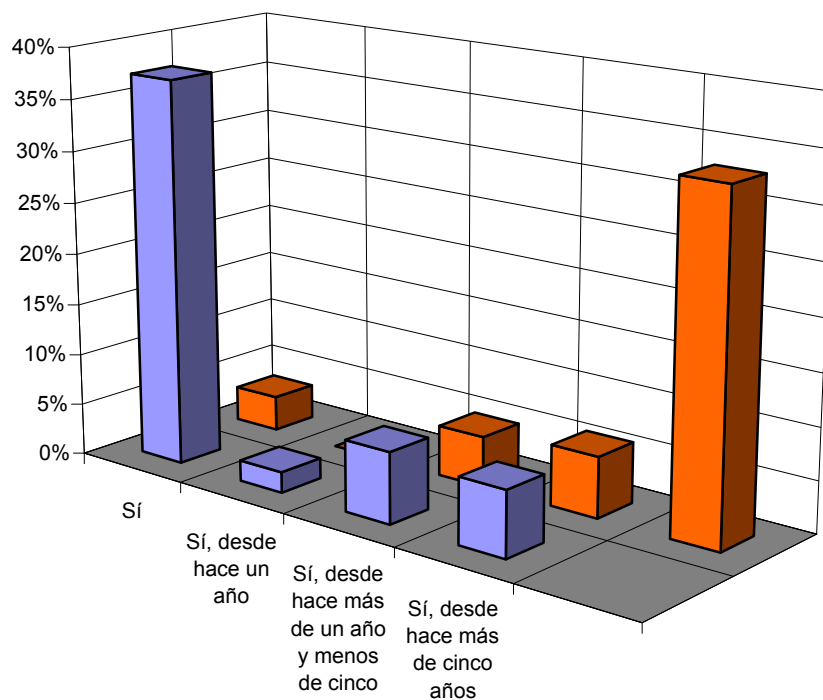
[Http://www.infortecnica.com](http://www.infortecnica.com)

INFORTÉCNICA

REF:son-serv.sociales.corporativos01/n08

¿Desarrolla (o piensa desarrollar) su empresa acciones de Responsabilidad Social Corporativa o Empresarial (Por ejemplo: acciones para salvaguardar el medio ambiente, incrementar la igualdad de sexos en el trabajo, o mejora de las relaciones laborales; en suma, iniciativas éticas empresariales más allá de la que marca la ley) y, desde cuándo?

Respuesta	Porcentaje
Sí	37,4%
Sí, desde hace un año	2,0%
Sí, desde hace más de un año y menos de cinco	6,9%
Sí, desde hace más de cinco años	6,4%
No desarrolla pero piensa desarrollar en el próximo año	3,4%
No desarrolla pero piensa desarrollar antes de cinco años	<1%
No desarrolla pero desarrollaría si recibiese apoyos de la	4,9%
No desarrolla pero cree que sería bueno para su	5,9%
No desarrolla ni piensa desarrollar	33,0%

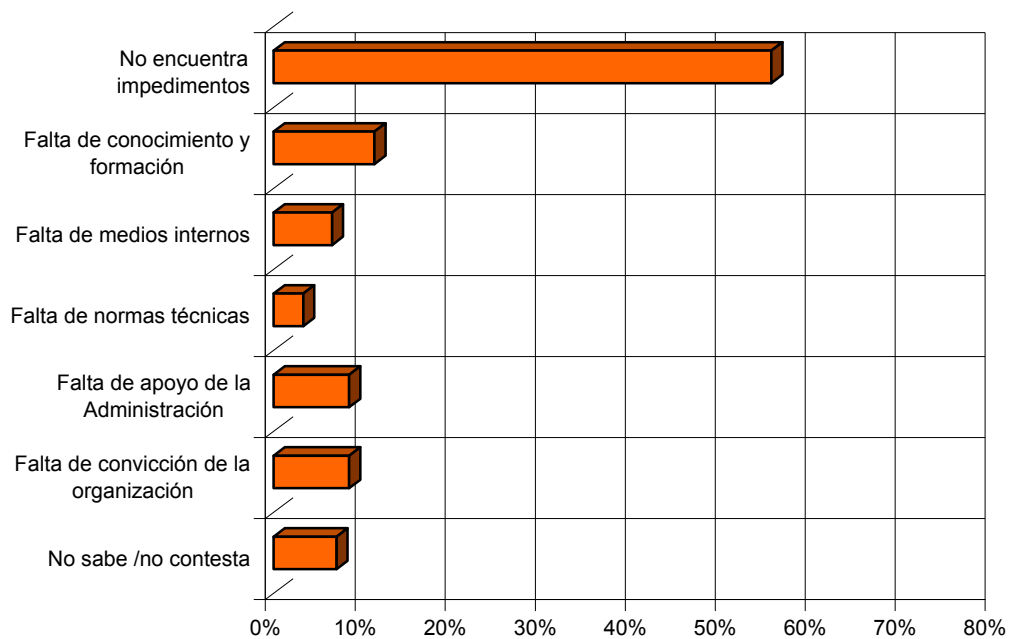


INFORTÉCNICA

REF:son-serv.sociales.corporativos01/n08

¿Qué impedimentos o trabas encuentra a la hora de implantar o desarrollar estrategias y políticas de Responsabilidad Social Corporativa en su organización?

Respuesta	Porcentaje
No encuentra impedimentos	55,3%
Falta de conocimiento y formación	11,2%
Falta de medios internos	6,5%
Falta de normas técnicas	3,3%
Falta de apoyo de la Administración	8,4%
Falta de convicción de la organización	8,4%
No sabe /no contesta	7,0%

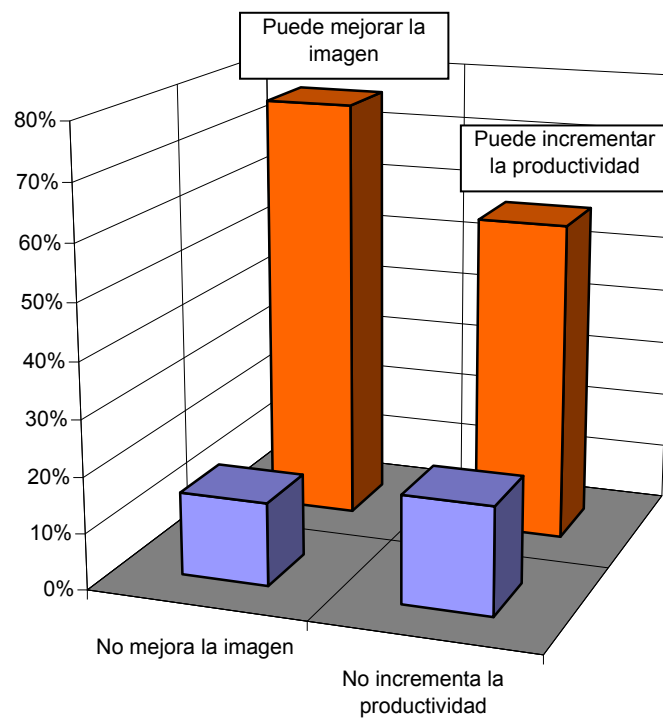


INFORTÉCNICA

REF:son-serv.sociales.corporativos01/n08

¿Cree que las políticas de Responsabilidad Social Empresarial pueden mejorar la imagen e incrementar la productividad de su empresa?

Respuesta	Porcentaje de casos	Porcentaje de respuestas
Puede mejorar la imagen	75,9%	43,9%
Puede incrementar la productividad	57,1%	33,0%
No mejora la imagen	14,8%	8,5%
No incrementa la productividad	19,2%	11,1%
No sabe / no contesta	5,9%	3,4%

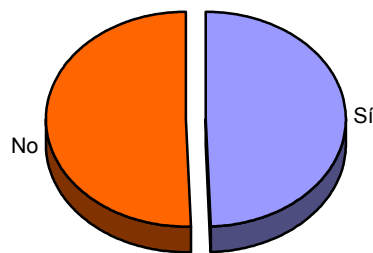


INFORTÉCNICA

REF:son-serv.sociales.corporativos01/n08

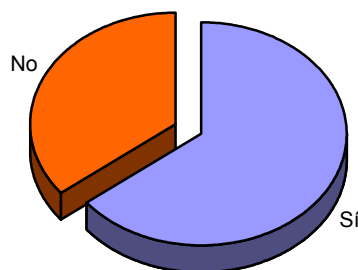
¿Aplica su empresa políticas concretas, más allá del cumplimiento de las normas legales, sobre medio ambiente y sostenibilidad?

Respuesta	Porcentaje
Sí	49,5%
No	50,5%



¿Considera importante elaborar informes y memorias anuales de sostenibilidad en su empresa?

Respuesta	Porcentaje
Sí	64,4%
No	35,6%

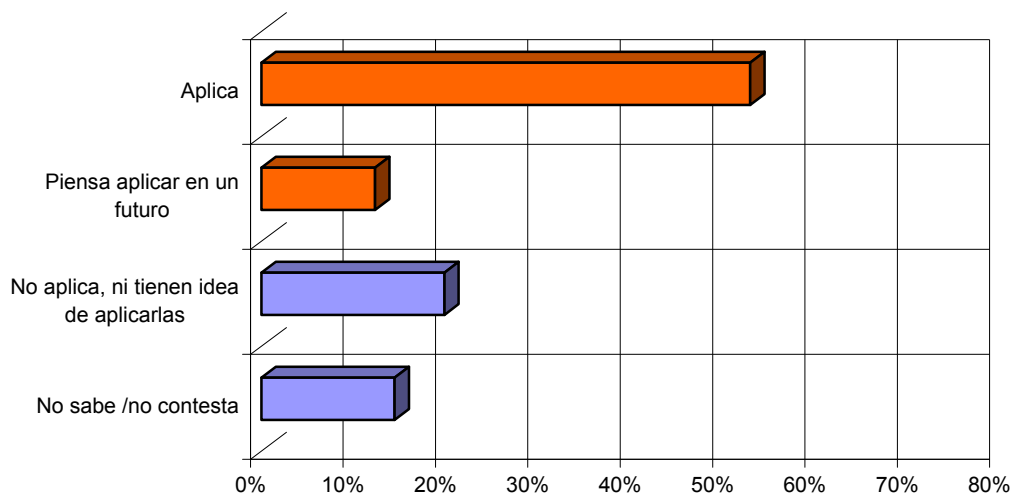


INFORTÉCNICA

REF:son-serv.sociales.corporativos01/n08

¿Su empresa aplica (o piensa aplicar) políticas de conciliación familiar e igualdad?

Respuesta	Porcentaje
Aplica	52,9%
Piensa aplicar en un futuro	12,3%
No aplica, ni tienen idea de aplicarlas	19,8%
No sabe /no contesta	14,4%

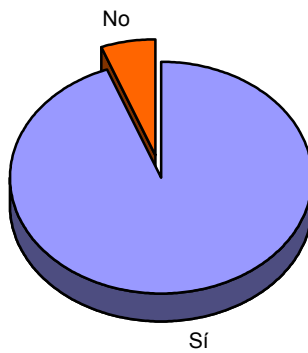


INFORTÉCNICA

REF:son-serv.sociales.corporativos01/n08

¿Cree que las empresas deberían recibir más ayuda y apoyo de la Administración gallega para desarrollar políticas de igualdad y conciliación?

Respuesta	Porcentaje
Sí	94,2%
No	5,8%

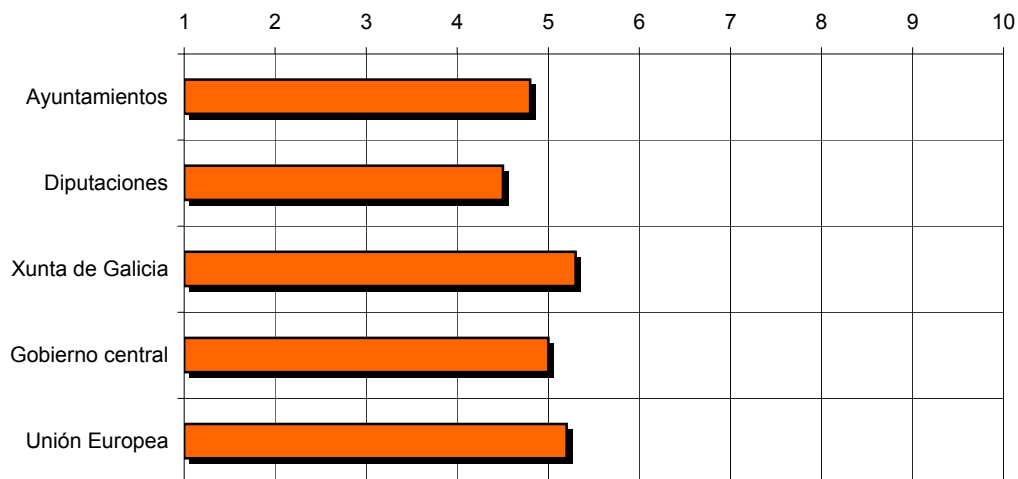


INFORTÉCNICA

REF:son-serv.sociales.corporativos01/n08

En materia de medio ambiente, valore de 1 a 10 (teniendo en cuenta que menos de 5 es suspenso) la actuación de las siguientes instituciones respecto a las relaciones y colaboración con las empresas

Respuesta	Puntuación media	Desviación estándar
Ayuntamientos	4,8	2,2
Diputaciones	4,5	2,3
Xunta de Galicia	5,3	2,3
Gobierno central	5,0	2,2
Unión Europea	5,2	2,4

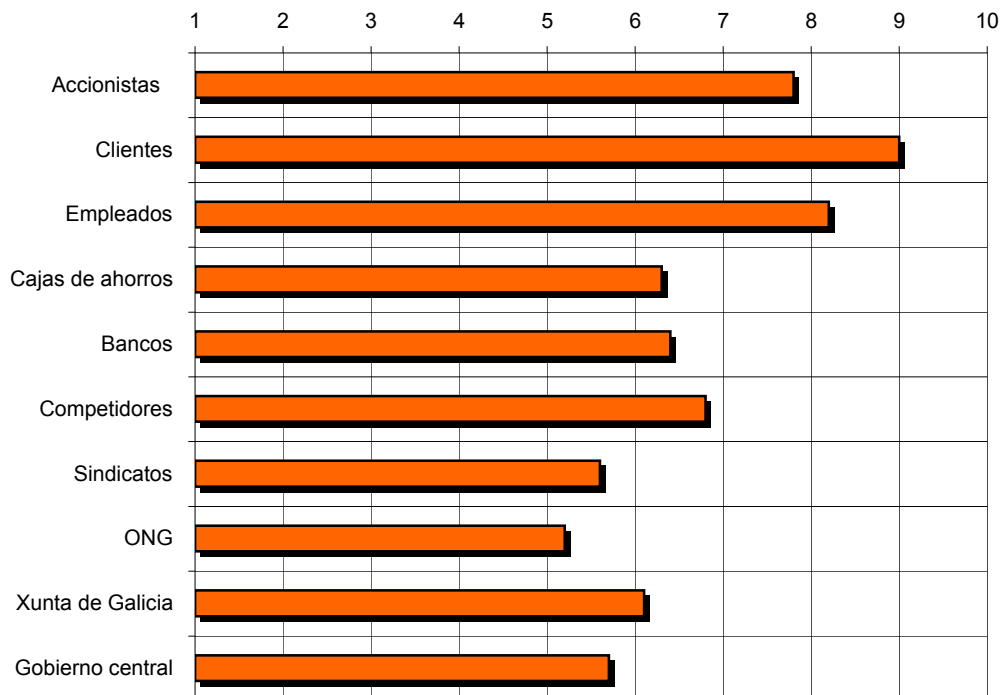


INFORTÉCNICA

REF:son-serv.sociales.corporativos01/n08

Valore de 1 a 10 (teniendo en cuenta que menos de 5 es suspenso) la importancia que su empresa u organización presta a los siguientes grupos de interés:

Respuesta	Puntuación media	Desviación estándar
Accionistas	7,8	2,2
Cientes	9,0	1,2
Empleados	8,2	1,5
Cajas de ahorros	6,3	1,9
Bancos	6,4	2,0
Competidores	6,8	1,7
Sindicatos	5,6	2,1
ONG	5,2	2,3
Xunta de Galicia	6,1	2,0
Gobierno central	5,7	2,2



INFORTÉCNICA

REF:son-serv.sociales.corporativos01/n08

Desde el punto de vista e importancia para su empresa y la sociedad en general, califique de 1 a 10 los siguientes conceptos (teniendo en cuenta que menos de 5 es suspenso)...

Respuesta	Puntuación media (Empresa)	Puntuación media (Sociedad)
Ética	8,0	7,7
Transparencia	8,3	7,7
Conciliación e igualdad	7,4	7,5
I+D+I	6,7	7,1
Internacionalización	5,9	6,8
Calidad	8,6	7,9
Reputación	8,6	8,2
Lucha contra la corrupción	7,8	7,5
Competitividad	8,4	7,4
Comunicación interna y externa	8,1	7,4

