

**ENCUESTA SOBRE LA RESPONSABILIDAD
SOCIAL CORPORATIVA A LA POBLACIÓN
GENERAL**

FICHA TÉCNICA

Empresa que realiza el estudio Información Técnica y Científica SL (Infortécnica)

Muestra 212 personas de las principales poblaciones de Galicia: Ferrol, Ourense, La Coruña, Vigo, Pontevedra, Santiago de Compostela y Lugo

Margen de error de la muestra A un nivel de confianza del 95%, el margen de error máximo es inferior al 6,9% (+/- 3,45%).

Universo Población mayor de edad.

Tipo de entrevista Entrevista telefónica

Fecha del sondeo Julio de 2009

Datos de Infortécnica C/ Lepanto 422
08025 Barcelona
Tel: 934334243
Fax: 934351627

[Http://www.infortecnica.com](http://www.infortecnica.com)

EL CONOCIMIENTO DE LAS R.S.C. PARA LA POBLACIÓN GENERAL DE GALICIA

La Responsabilidad Social Corporativa es poco conocida por la población general de Galicia, de hecho es desconocida incluso por sectores con mayor nivel de información: ayuntamientos, empresas o medios de comunicación de toda España.

Para realizar el estudio, se realizaron llamadas telefónicas aleatorias, proporcionales a la población y a los grupos de sexo y edad de las ciudades gallegas indicadas; Observando una tasa de respuesta bastante baja por el desconocimiento de dicho tema.

Como es evidente, al no ser limitado el universo se alcanzó la muestra requerida prolongando algo más el estudio. Por tanto, se han obtenido los resultados planteados, con un margen de error inferior al siete por ciento, trabajando a un nivel de confianza del 95 por ciento.



Áreas de realización del estudio

Principales municipios de Galicia

Última actualización

Julio de 2009

Municipios

Ferrol
 La Coruña
 Lugo
 Ourense
 Pontevedra
 Vigo
 Santiago de Compostela

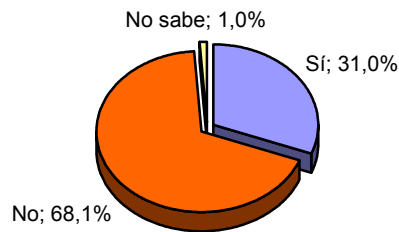
INFORTÉCNICA

REF:son-resp.social.poblacion01/j09

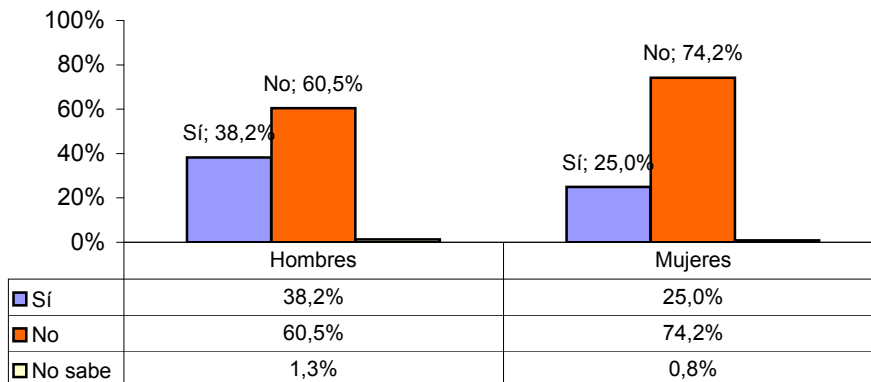
¿Ha oído hablar alguna vez o ha leído algo sobre Responsabilidad Social Empresarial?

Análisis general

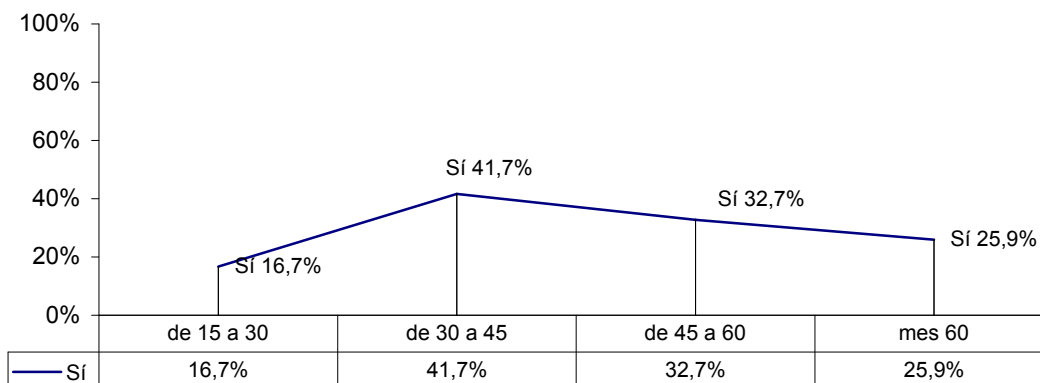
Respuesta	Porcentaje	Margen de error
Sí	31,0%	6,35%
No	68,1%	6,40%
No sabe	1,0%	1,37%



Análisis por sexos

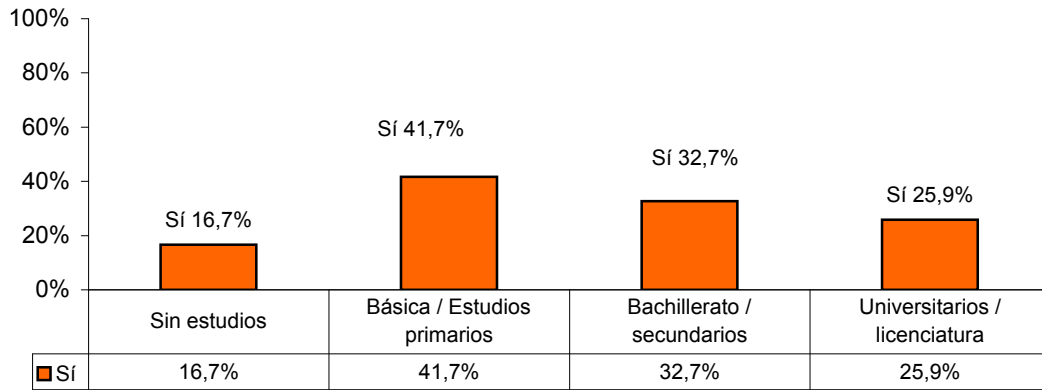


Análisis por grupos de edad

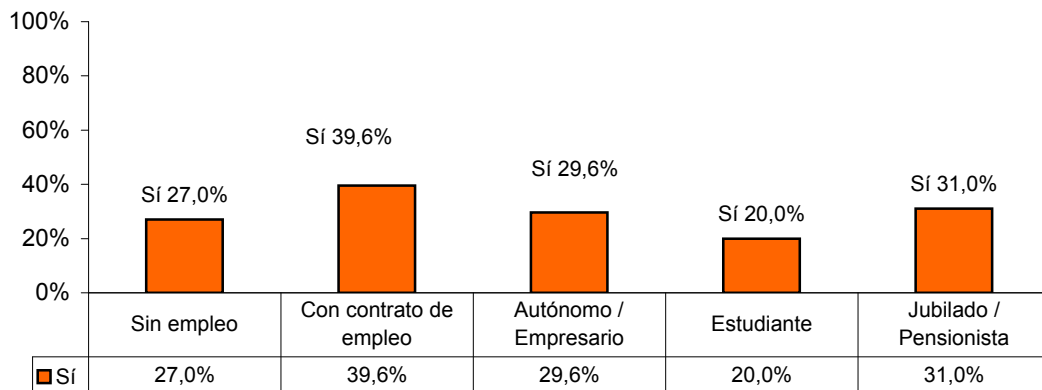


¿Ha oído hablar alguna vez o ha leído algo sobre Responsabilidad Social Empresarial?

Análisis por nivel de estudios



Análisis por situación laboral



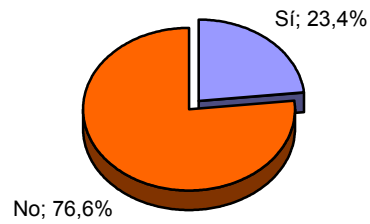
INFORTÉCNICA

REF:son-resp.social.poblacion01/j09

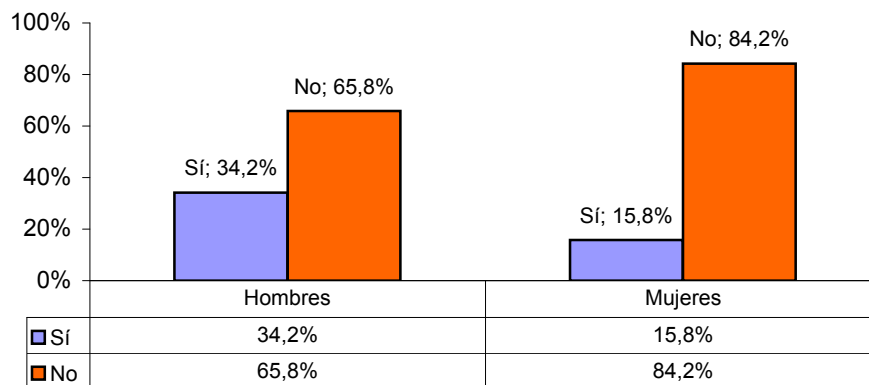
¿Conoce el significado de la Responsabilidad Social Corporativa?

Análisis general

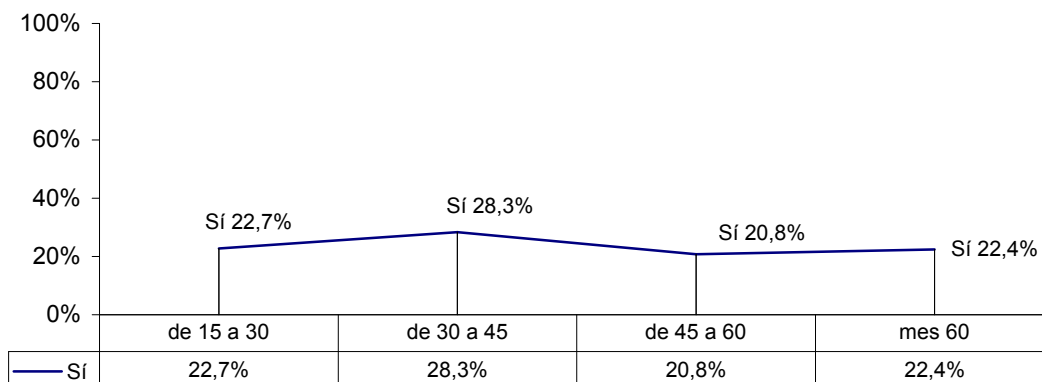
Respuesta	Porcentaje	Margen de
Sí	23,4%	5,8%
No	76,6%	5,8%



Análisis por sexos

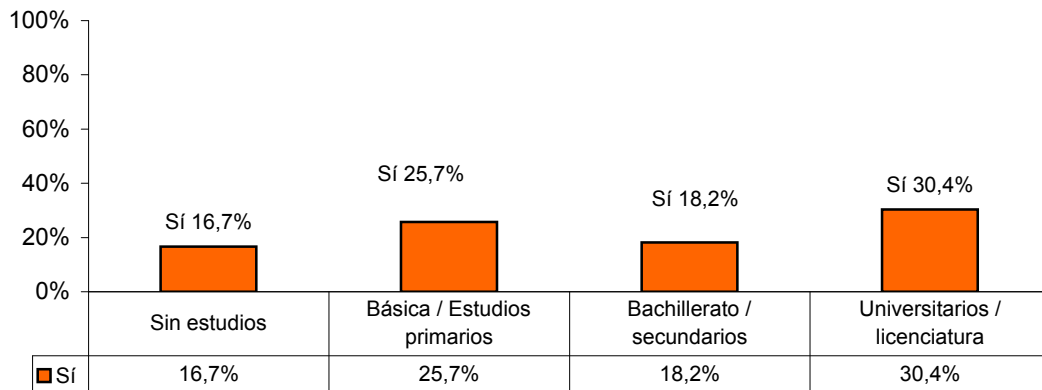


Análisis por grupos de edad

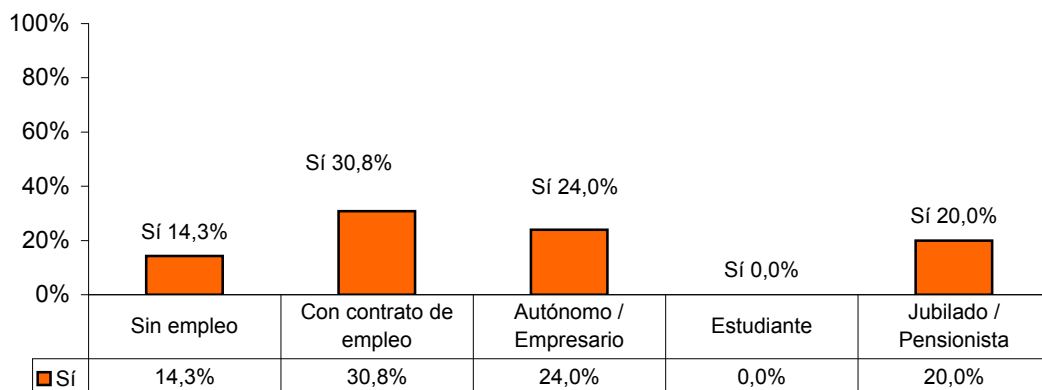


¿Conoce el significado de la Responsabilidad Social Corporativa?

Analisis por nivel de estudios



Analisis por situación laboral

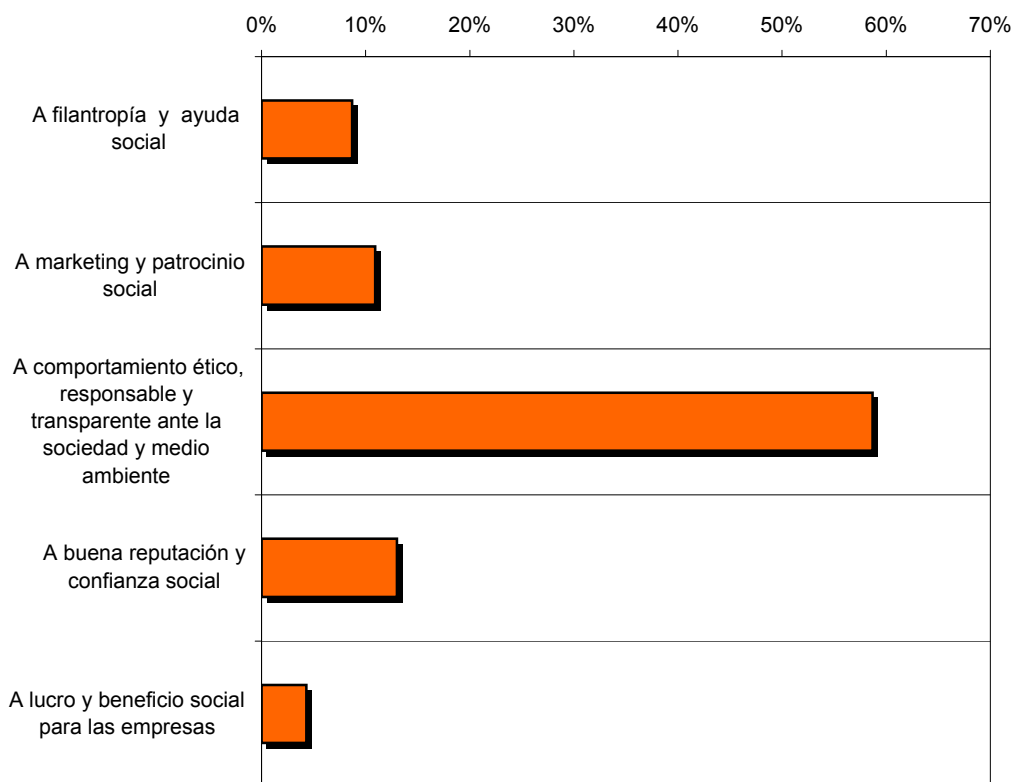


INFORTÉCNICA

REF:son-resp.social.poblacion01/j09

¿A qué asocia Responsabilidad Social Corporativa?

Respuesta	Porcentaje
A filantropía y ayuda social	8,7%
A marketing y patrocinio social	10,9%
A comportamiento ético, responsable y transparente ante la sociedad y medio ambiente	58,7%
A buena reputación y confianza social	13,0%
A lucro y beneficio social para las empresas	4,3%



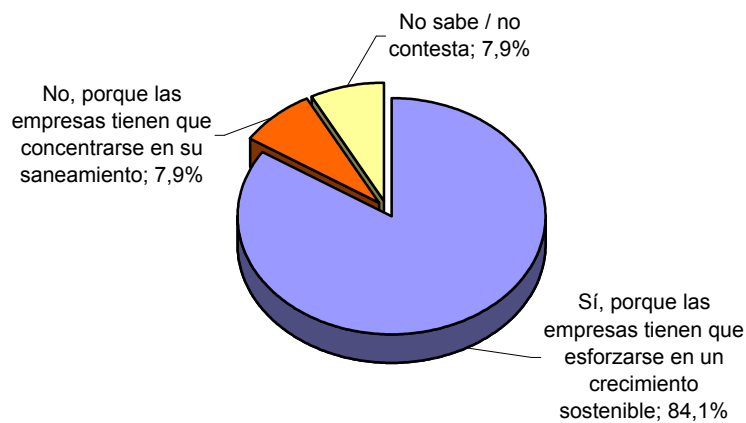
INFORTÉCNICA

REF:son-resp.social.poblacion01/j09

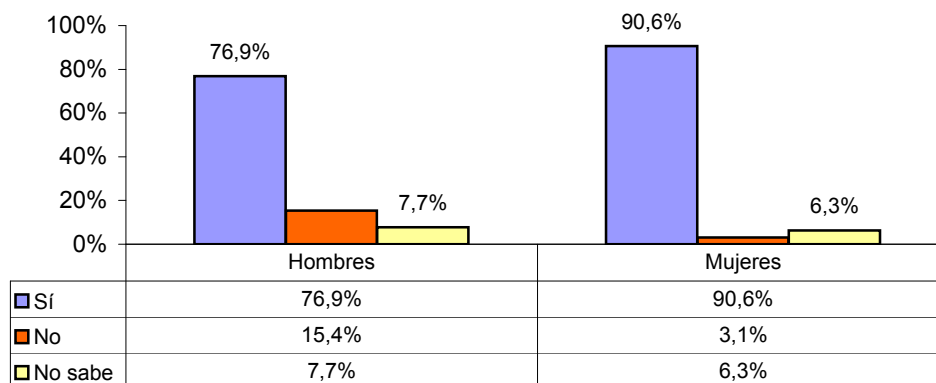
¿Cree que la Responsabilidad Social Empresarial puede ayudar a superar la crisis actual?

Analisis general

Respuesta	Porcentaje	Margen de
Sí, porque las empresas tienen que esforzarse en un crecimiento sostenible	84,1%	5,0%
No, porque las empresas tienen que concentrarse en su saneamiento	7,9%	3,7%
No sabe / no contesta	7,9%	3,7%

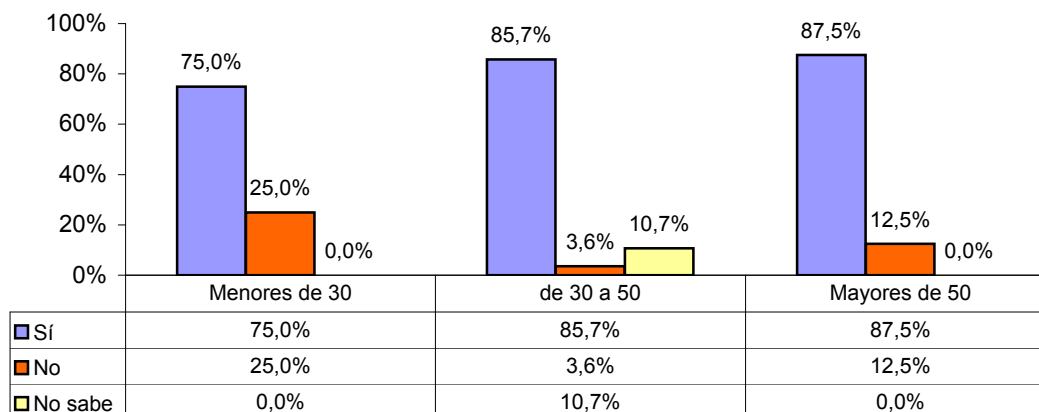


Analisis por sexos

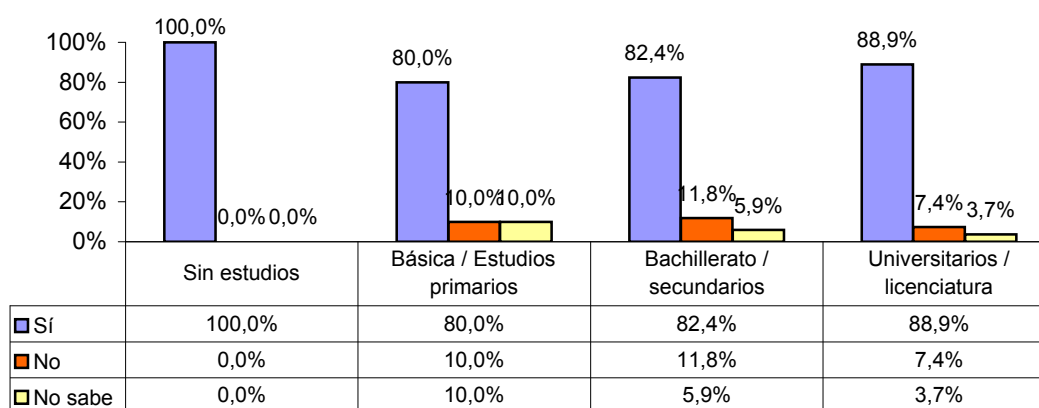


¿Cree que la Responsabilidad Social Empresarial puede ayudar a superar la crisis actual?

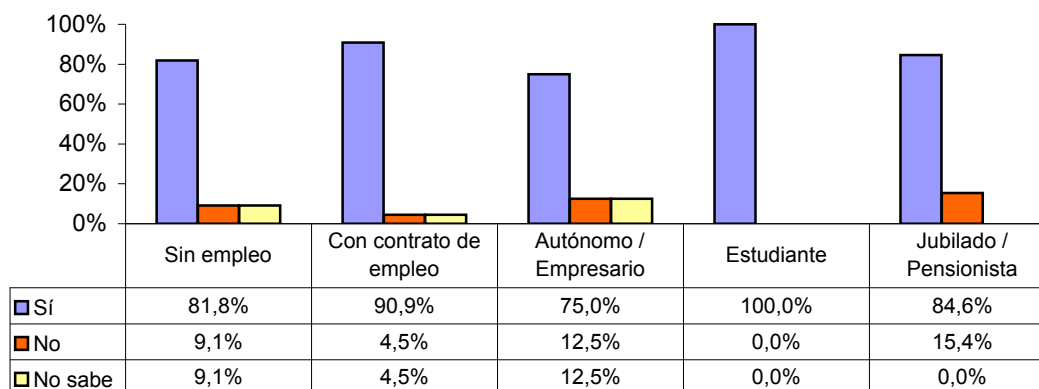
Analisis por grupos de edad



Analisis por nivel de estudios



Analisis por situación laboral

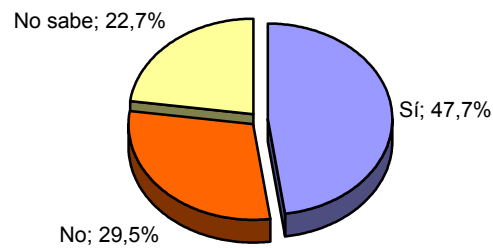


INFORTÉCNICA

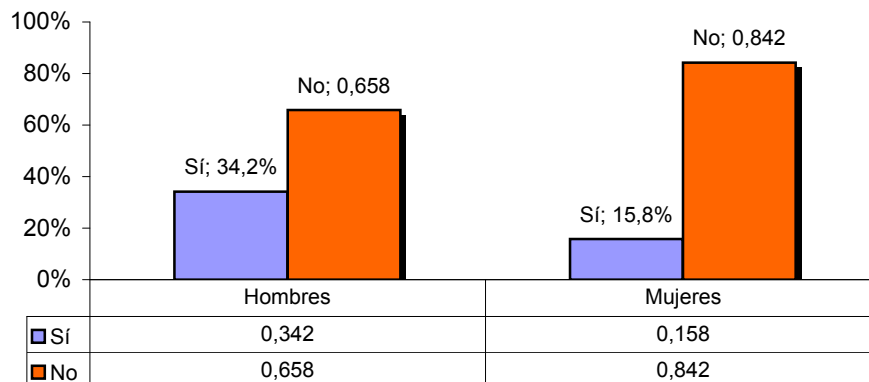
REF:son-resp.social.poblacion01/j09

¿Cree que las Cajas de Ahorros cumplen mejor su Responsabilidad Social Corporativa que los Bancos?

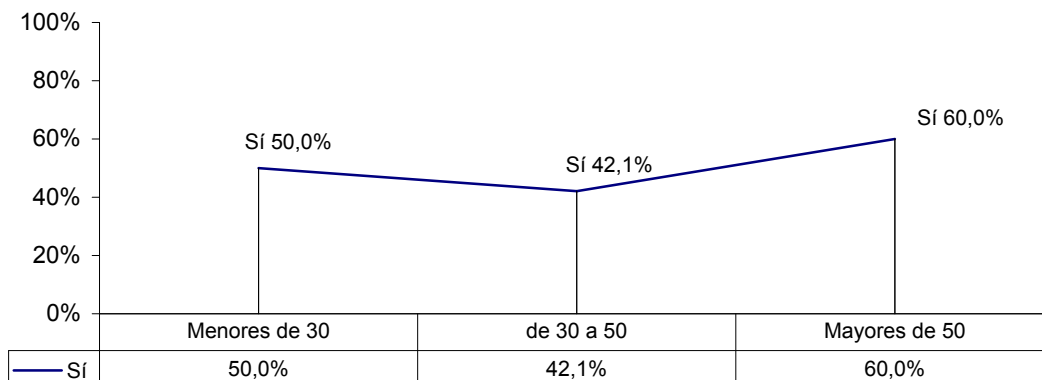
Respuesta	Porcentaje	Margen de
Sí	47,7%	6,9%
No	29,5%	6,3%
No sabe	22,7%	5,8%



Análisis por sexos

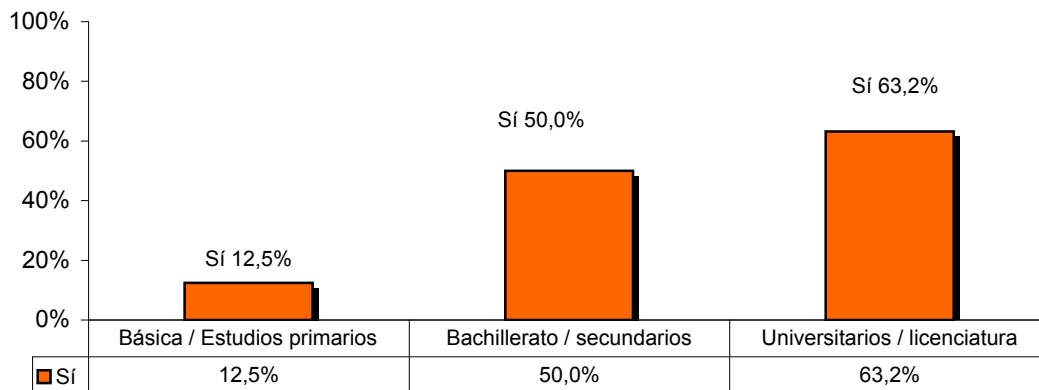


Análisis por grupos de edad

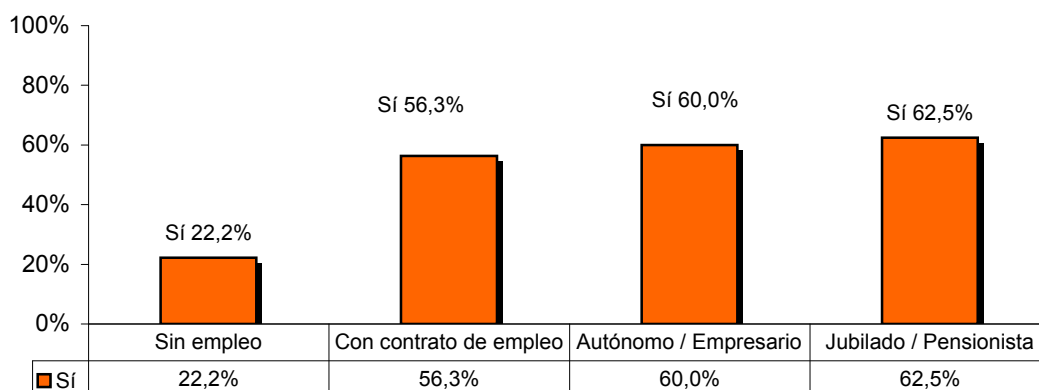


¿Cree que las Cajas de Ahorros cumplen mejor su Responsabilidad Social Corporativa que los Bancos?

Analisis por nivel de estudios



Analisis por situación laboral

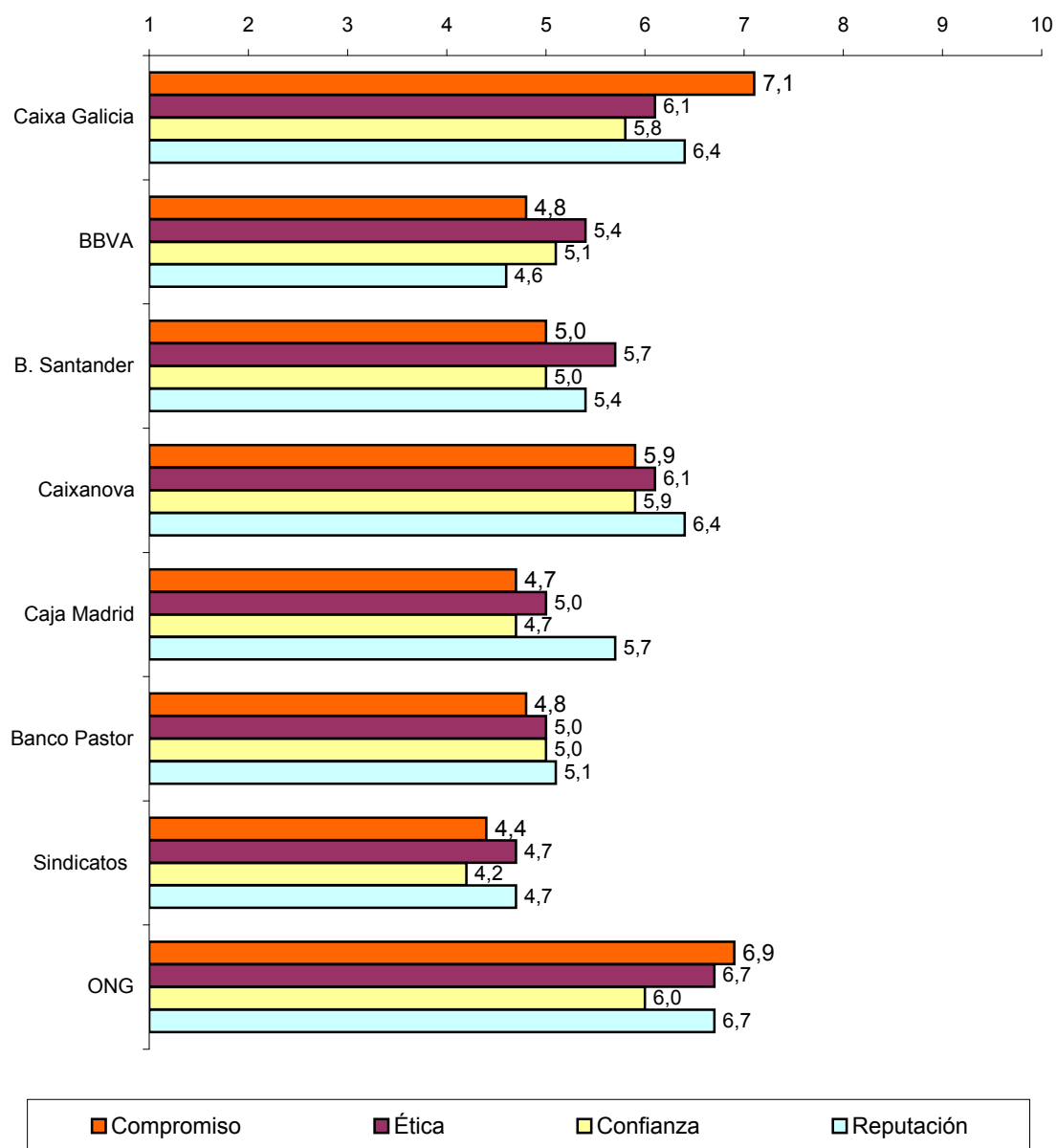


INFORTÉCNICA

REF:son-resp.social.poblacion01/j09

Valore de 1 a 10 el compromiso social, ética, confianza y reputación de las siguientes entidades:

Entidades	Compromiso	Ética	Confianza	Reputación
Caixa Galicia	7,1	6,1	5,8	6,4
BBVA	4,8	5,4	5,1	4,6
B. Santander	5,0	5,7	5,0	5,4
Caixanova	5,9	6,1	5,9	6,4
Caja Madrid	4,7	5,0	4,7	5,7
Banco Pastor	4,8	5,0	5,0	5,1
Sindicatos	4,4	4,7	4,2	4,7
ONG	6,9	6,7	6,0	6,7

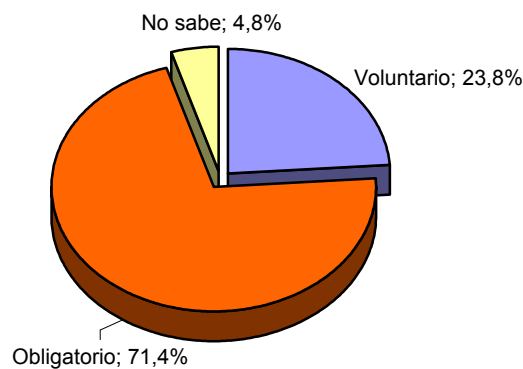


INFORTÉCNICA

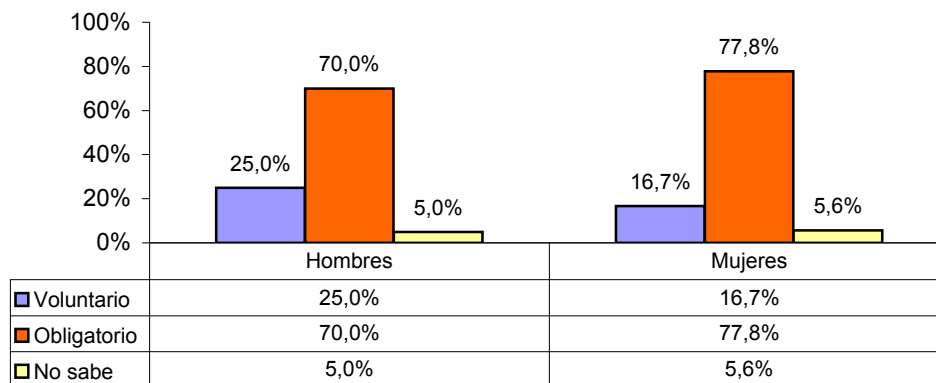
REF:son-resp.social.poblacion01/j09

¿Cree que el compromiso y comportamiento de la Responsabilidad Social Corporativa debe ser voluntario u obligatorio para todas las empresas e instituciones?

Respuesta	Porcentaje	Margen de
Voluntario	23,8%	5,8%
Obligatorio	71,4%	6,2%
No sabe	4,8%	2,9%

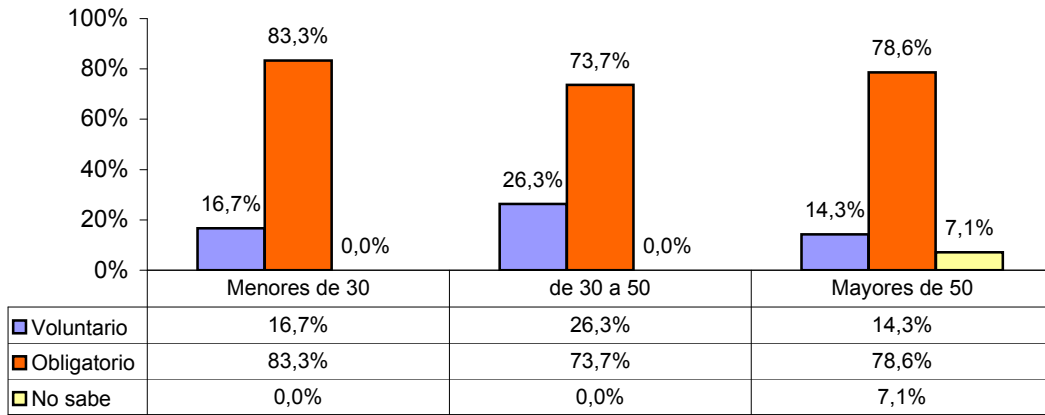


Analisis por sexos

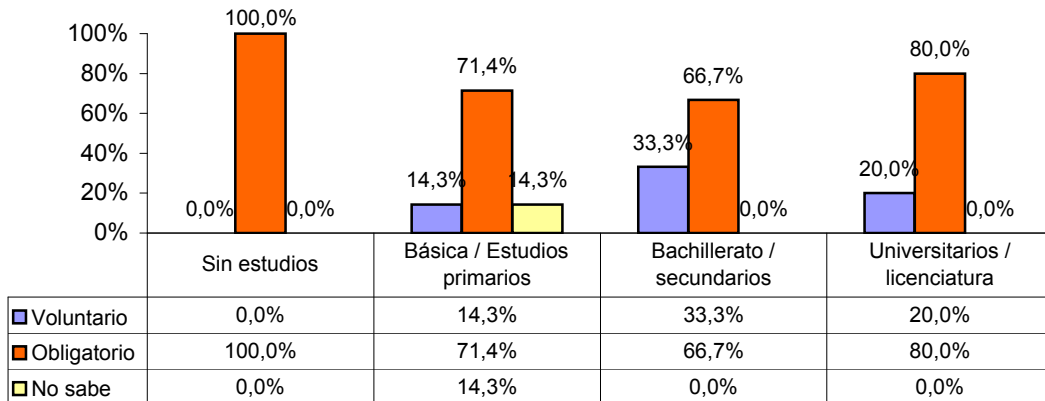


¿Cree que el compromiso y comportamiento de la Responsabilidad Social Corporativa debe ser voluntario u obligatorio para todas las empresas e instituciones?

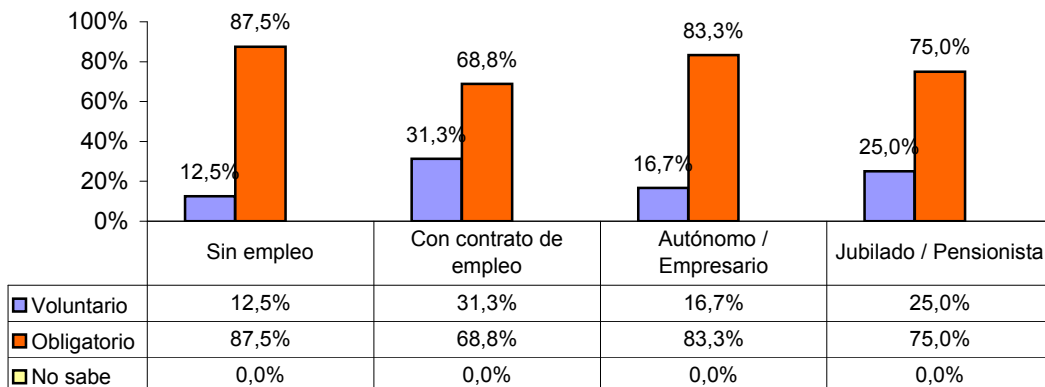
Analisis por grupos de edad



Analisis por nivel de estudios



Analisis por situación laboral

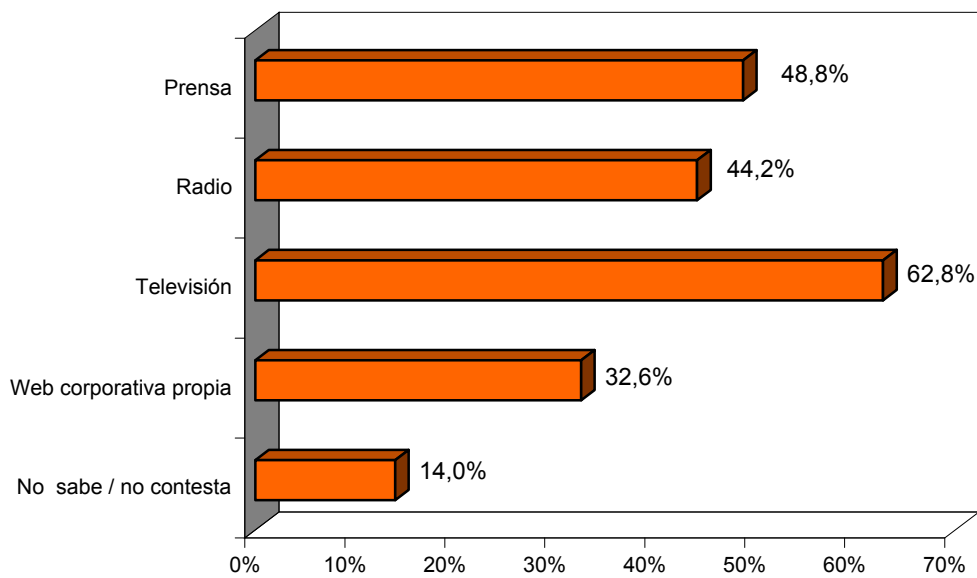


INFORTÉCNICA

REF:son-resp.social.poblacion01/j09

Para la divulgación y comunicación de la Responsabilidad Social Corporativa de las organizaciones ¿qué medios cree que son los más adecuados?

Respuesta	Porcentaje de casos
Prensa	48,8%
Radio	44,2%
Televisión	62,8%
Web corporativa propia	32,6%
No sabe / no contesta	14,0%

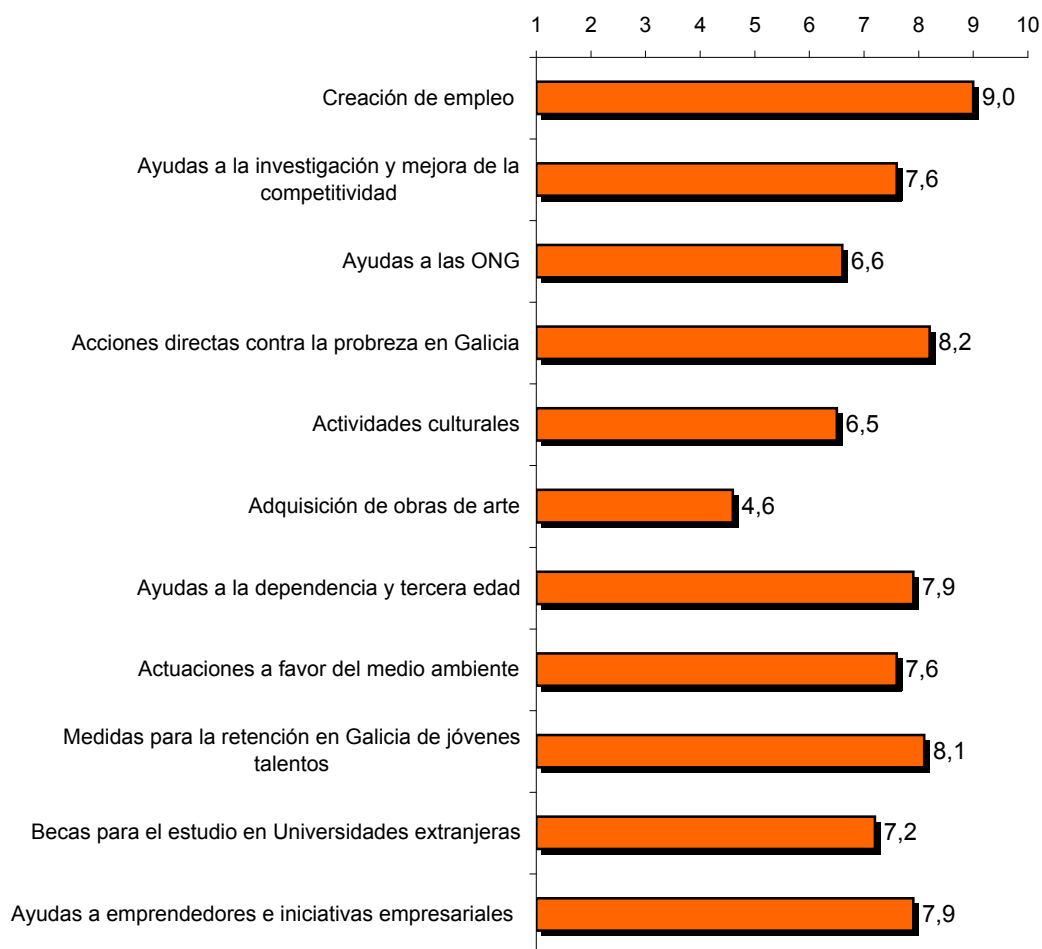


INFORTÉCNICA

REF:son-resp.social.poblacion01/j09

En la situación actual, ¿en qué áreas y actividades deberían priorizar sus acciones sociales las empresas y organizaciones? Valore entre 1 y 10 las siguientes medidas:

Respuesta	Puntuación media	Desviación estándar
Creación de empleo	9,0	1,4
Ayudas a la investigación y mejora de la competitividad	7,6	2,1
Ayudas a las ONG	6,6	2,3
Acciones directas contra la pobreza en Galicia	8,2	2,0
Actividades culturales	6,5	1,7
Adquisición de obras de arte	4,6	2,4
Ayudas a la dependencia y tercera edad	7,9	2,1
Actuaciones a favor del medio ambiente	7,6	2,0
Medidas para la retención en Galicia de jóvenes talentos	8,1	1,9
Becas para el estudio en Universidades extranjeras	7,2	1,9
Ayudas a emprendedores e iniciativas empresariales	7,9	1,7



INFORTÉCNICA

REF:son-resp.social.poblacion01/j09

Valore como acertadas o desacertadas las siguientes cuestiones

	Acertadas	Desacertadas
Balance general de la nueva Xunta en sus primeros 100 días	61,3%	38,7%
Consulta de la Xunta a los padres sobre el uso del gallego en educación	68,6%	31,4%
La labor desarrollada por las Cajas de Ahorro en su obra social	75,0%	25,0%
Las primeras medidas de actuación de la nueva Xunta de Galicia	51,9%	48,1%
Anuncio de derogación del decreto del gallego de la Xunta anterior	36,4%	63,6%
Creación de superdelegados de la Xunta en Coruña, Lugo, Ourense, Pontevedra y Vigo	47,1%	52,9%
Mediación e intervención de la Xunta en el conflicto del sector lácteo	48,3%	51,7%
La fusión de las cajas de ahorros	64,9%	35,1%
La labor de oposición del PSOE y BNG respecto a la nueva Xunta de Galicia	30,0%	70,0%
Mediación de la Xunta en la huelga y conflicto del metal en Vigo	35,2%	64,8%
La gestión del gobierno municipal de su ciudad	43,5%	56,5%
Comportamiento de los sindicatos en el conflicto del metal de Vigo	16,7%	83,3%

