

**ENCUESTA SOBRE LA RESPONSABILIDAD
SOCIAL CORPORATIVA Y EL
DESARROLLO SOSTENIBLE A LOS
AYUNTAMIENTOS DE GALICIA**

FICHA TÉCNICA

Empresa que realiza el estudio	Información Técnica y Científica SL (Infortécnica)
Muestra	118 personas de distintos Ayuntamientos de Galicia que pertenecen a los siguientes cargos: Alcalde, Secretario de Alcalde, Director del Gabinete de Prensa o Teniente de Alcalde.
Margen de error de la muestra	A un nivel de confianza del 95%, el margen de error máximo es inferior al 7,1% (+/- 3,5%).
Universo	Personal responsable de las acciones que emprenden los Ayuntamientos de Galicia en materia de Desarrollo Sostenible y Responsabilidad Social Corporativa.
Tipo de entrevista	Entrevista telefónica, con posibilidad de respuesta via fax o por e-mail.
Fecha del sondeo	Enero de 2009
Datos de Infortécnica	C/ Lepanto 422 08025 Barcelona Tel: 934334243 Fax: 934351627

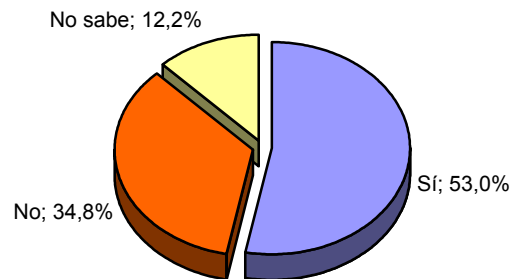
[Http://www.infortecnica.com](http://www.infortecnica.com)

INFORTÉCNICA

REF:son-resp.social.concellos01/e09

¿Cree que las instituciones públicas están suficientemente concienciadas a favor del desarrollo sostenible y la Responsabilidad Social Corporativa?

Respuesta	Porcentaje	Margen de
Sí	53,0%	7,1%
No	34,8%	6,8%
No sabe	12,2%	4,7%

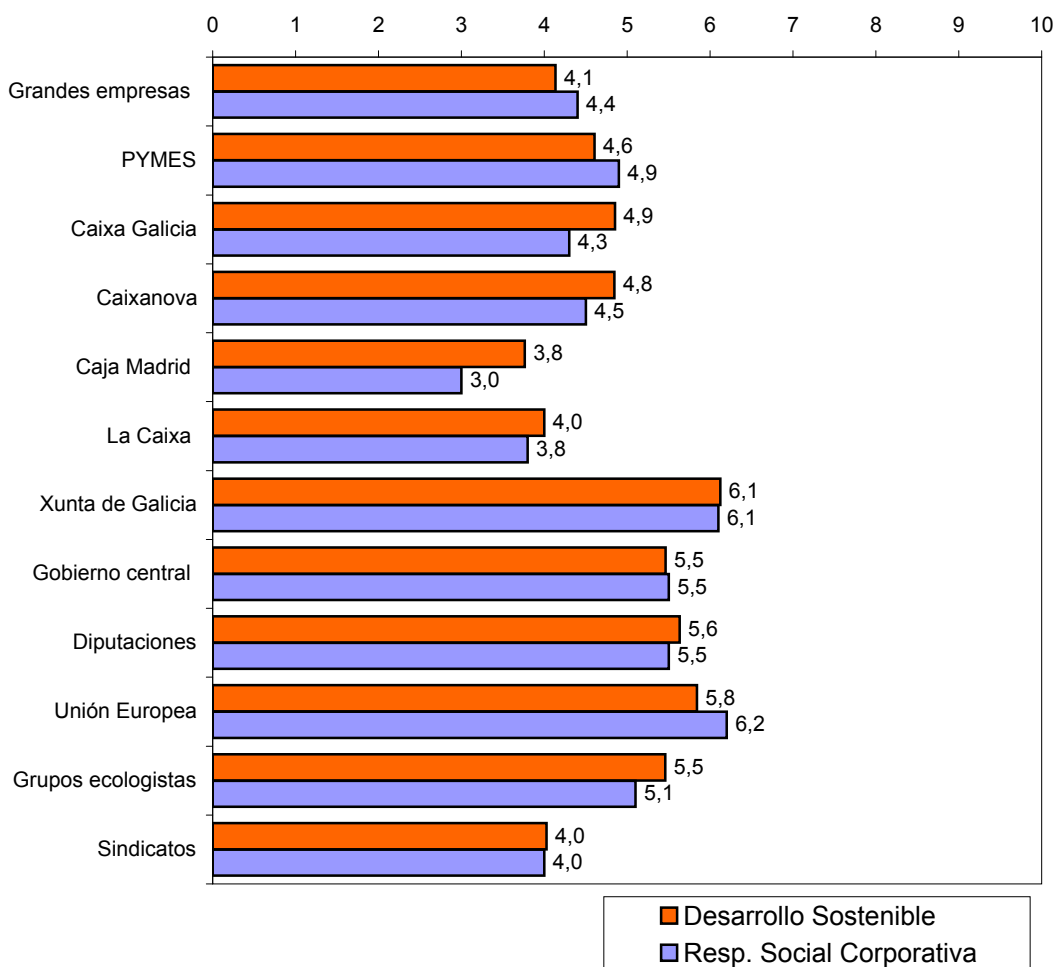


INFORTÉCNICA

REF:son-resp.social.concellos01/e09

Valore de 1(mínimo) a 10 (máximo) la actuación de las siguientes entidades con respecto al desarrollo medioambiental sostenible y la Responsabilidad Social Corporativa en su municipio

Respuesta	Desarrollo Sostenible	Resp. Social Corporativa
Grandes empresas	4,1	4,4
PYMES	4,6	4,9
Caixa Galicia	4,9	4,3
Caixanova	4,8	4,5
Caja Madrid	3,8	3,0
La Caixa	4,0	3,8
Xunta de Galicia	6,1	6,1
Gobierno central	5,5	5,5
Diputaciones	5,6	5,5
Unión Europea	5,8	6,2
Grupos ecologistas	5,5	5,1
Sindicatos	4,0	4,0

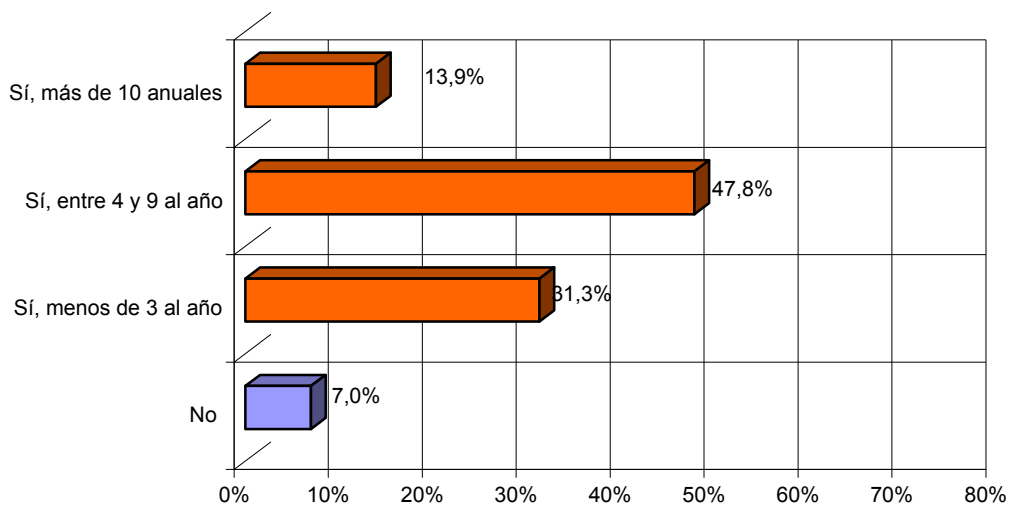


INFORTÉCNICA

REF:son-resp.social.concellos01/e09

¿Realiza su Ayuntamiento actividades, campañas y acciones a favor del Medio Ambiente?

Respuesta	Porcentaje	Margen de
Sí, más de 10 anuales	13,9%	4,9%
Sí, entre 4 y 9 al año	47,8%	7,1%
Sí, menos de 3 al año	31,3%	6,6%
No	7,0%	3,6%

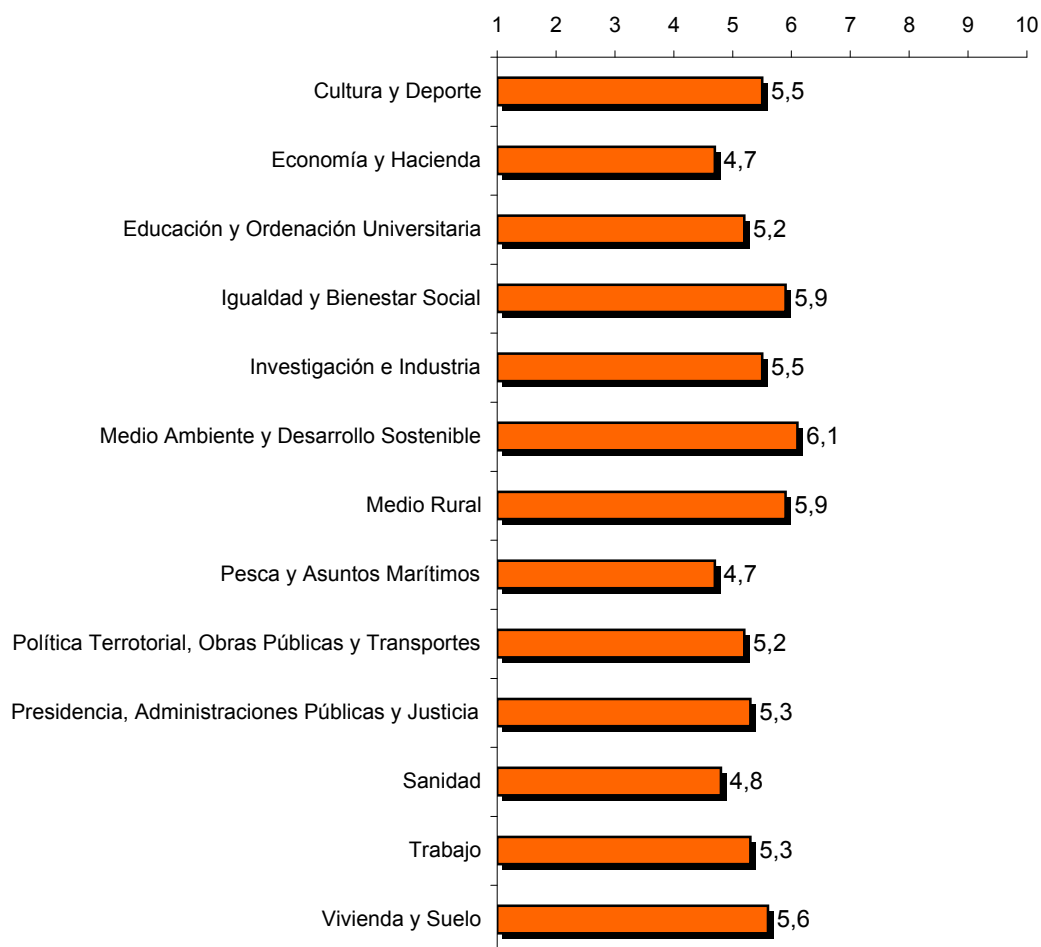


INFORTÉCNICA

REF:son-resp.social.concellos01/e09

Valore (de 1 a 10) la actuación de los departamentos de la Xunta de Galicia en relación a los temas que estamos tratando....

Respuesta	Puntuación media	Desviación estándar
Cultura y Deporte	5,5	2,2
Economía y Hacienda	4,7	2,1
Educación y Ordenación Universitaria	5,2	2,1
Igualdad y Bienestar Social	5,9	2,1
Investigación e Industria	5,5	2,5
Medio Ambiente y Desarrollo Sostenible	6,1	2,3
Medio Rural	5,9	2,4
Pesca y Asuntos Marítimos	4,7	2,1
Política Terrotorial, Obras Públicas y Transportes	5,2	2,4
Presidencia, Administraciones Públicas y Justicia	5,3	2,3
Sanidad	4,8	2,2
Trabajo	5,3	2,3
Vivienda y Suelo	5,6	2,2

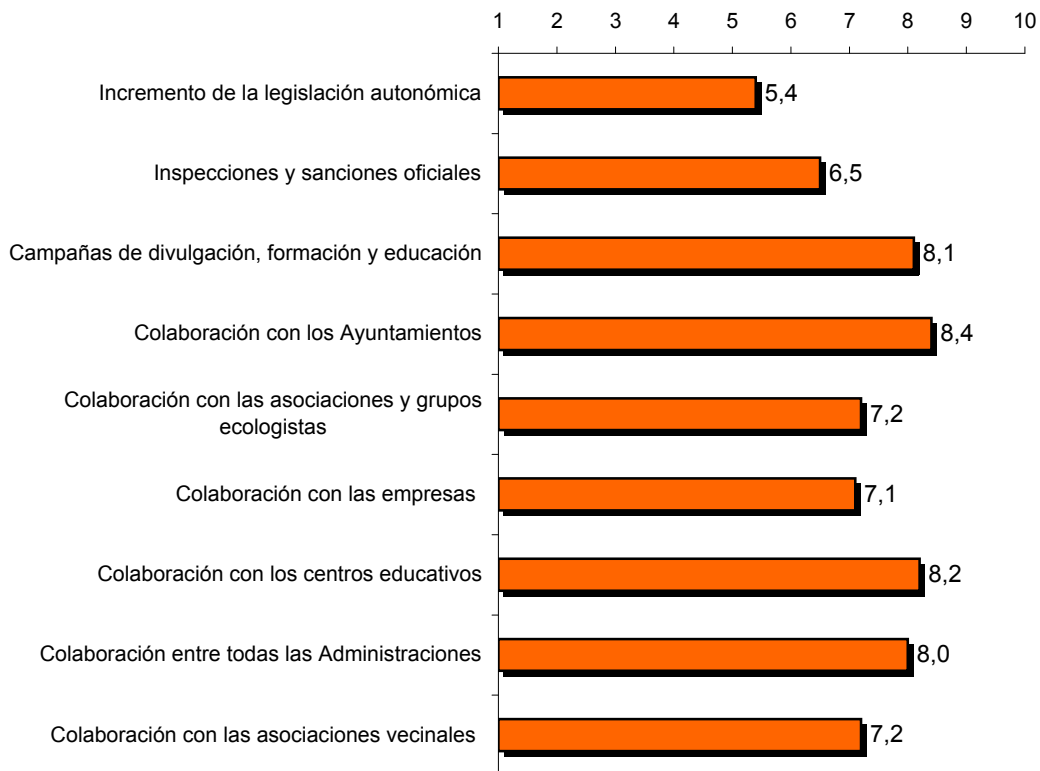


INFORTÉCNICA

REF:son-resp.social.concellos01/e09

Califique (de 1 a 10) cómo se podrían mejorar e incrementar las políticas medioambientales y de Responsabilidad Social Corporativa...

Respuesta	Puntuación media	Desviación estándar
Incremento de la legislación autonómica	5,4	2,2
Inspecciones y sanciones oficiales	6,5	2,3
Campañas de divulgación, formación y educación	8,1	1,5
Colaboración con los Ayuntamientos	8,4	1,7
Colaboración con las asociaciones y grupos ecologistas	7,2	1,9
Colaboración con las empresas	7,1	2,2
Colaboración con los centros educativos	8,2	1,3
Colaboración entre todas las Administraciones	8,0	2,0
Colaboración con las asociaciones vecinales	7,2	2,2

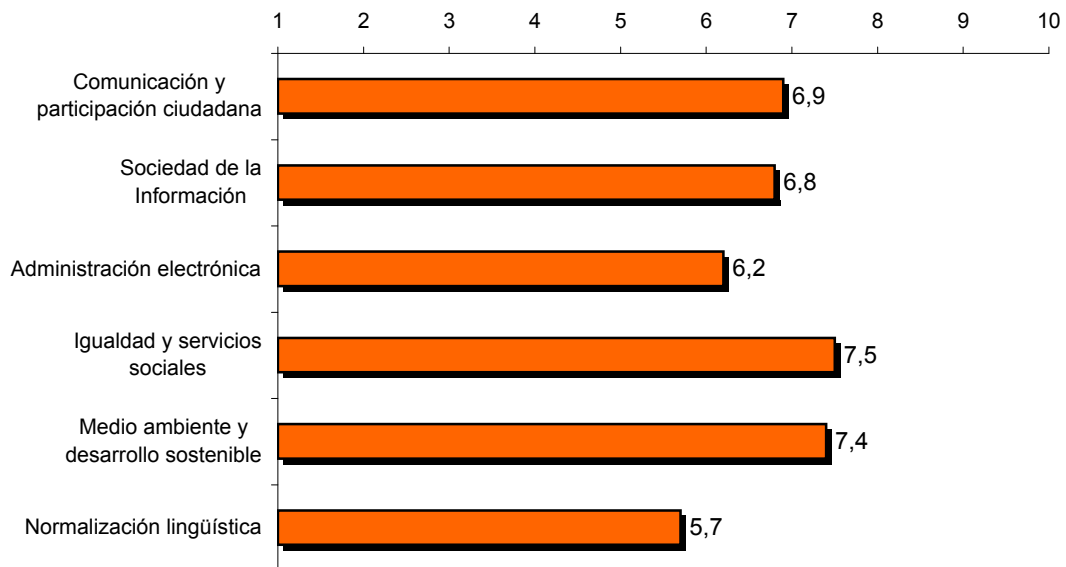


INFORTÉCNICA

REF:son-resp.social.concellos01/e09

Valore también para su Ayuntamiento, por favor, la importancia de las siguientes políticas públicas...

Respuesta	Puntuación media	Desviación estándar
Comunicación y participación ciudadana	6,9	2,1
Sociedad de la Información	6,8	1,8
Administración electrónica	6,2	2,0
Igualdad y servicios sociales	7,5	1,9
Medio ambiente y desarrollo sostenible	7,4	2,1
Normalización lingüística	5,7	2,3

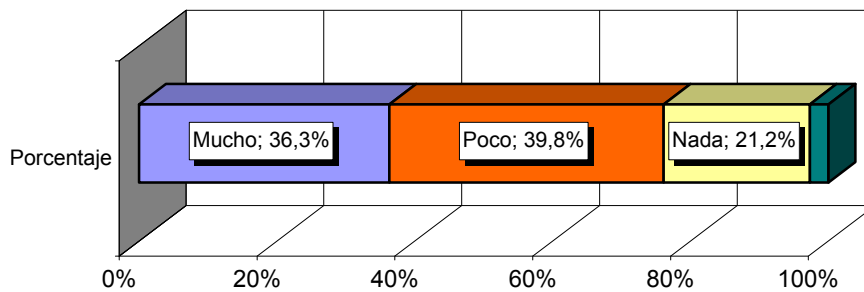


INFORTÉCNICA

REF:son-resp.social.concellos01/e09

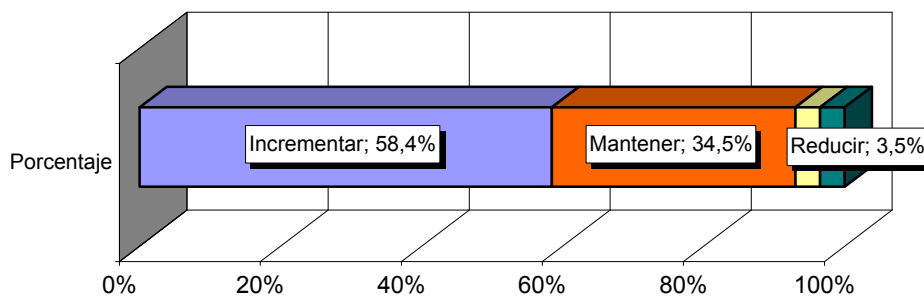
¿Cree que las ayudas públicas concedidas a los Ayuntamientos contribuirán a dinamizar, fomentar y reducir el desempleo en su demarcación?

Respuesta	Porcentaje	Margen de error
Mucho	36,3%	6,9%
Poco	39,8%	7,0%
Nada	21,2%	5,8%
No sabe / no contesta	2,7%	2,3%



En función de la situación actual, su Ayuntamiento piensa incrementar o reducir las acciones medioambientales

Respuesta	Porcentaje	Margen de error
Incrementar	58,4%	7,0%
Mantener el mismo ritmo del año pasado	34,5%	6,8%
Reducir	3,5%	2,6%
No sabe / no contesta	3,5%	2,6%

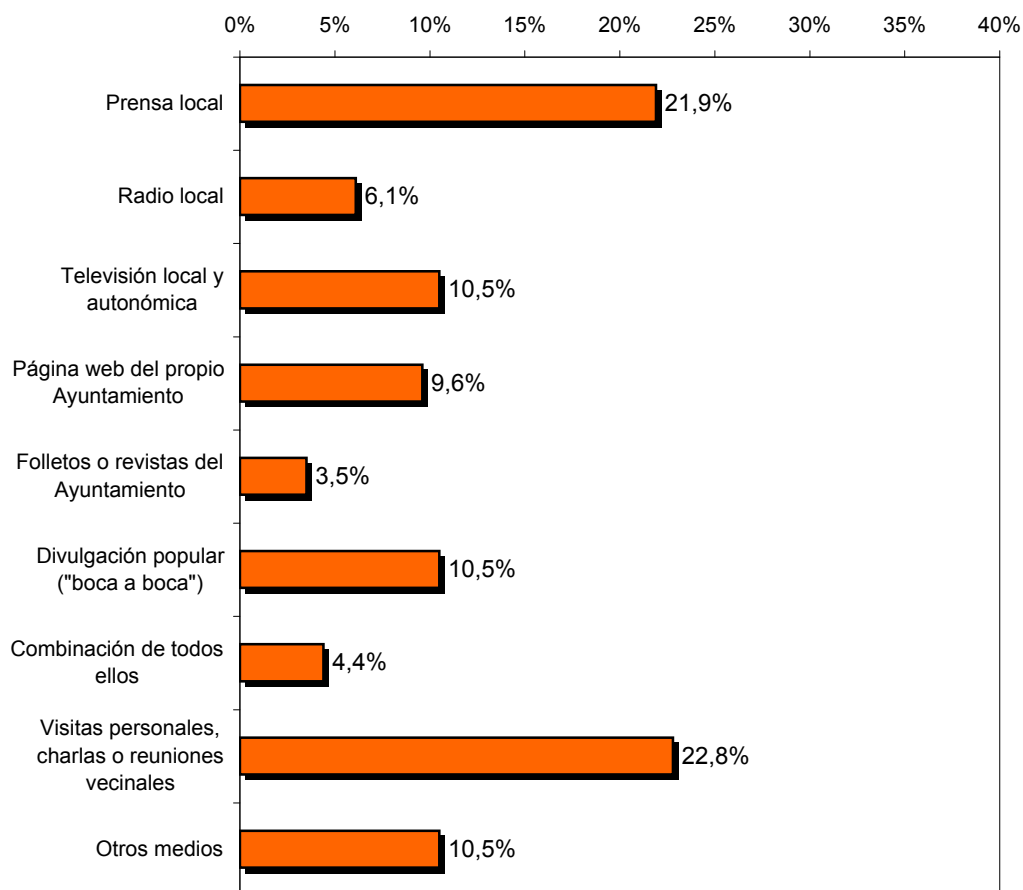


INFORTÉCNICA

REF:son-resp.social.concellos01/e09

Escoja el medio que crea más eficaz para la comunicación de las actividades medioambientales y de RSC en su Ayuntamiento

Respuesta	Porcentaje	Margen de
Prensa local	21,9%	5,9%
Radio local	6,1%	3,4%
Televisión local y autonómica	10,5%	4,4%
Página web del propio Ayuntamiento	9,6%	4,2%
Folletos o revistas del Ayuntamiento	3,5%	2,6%
Divulgación popular ("boca a boca")	10,5%	4,4%
Combinación de todos ellos	4,4%	2,9%
Visitas personales, charlas o reuniones vecinales	22,8%	6,0%
Otros medios	10,5%	4,4%



Otros medios mencionados han sido: Acciones directas, bandos de Alcaldía, cursos y formación en las escuelas.

INFORTÉCNICA

REF:son-resp.social.concellos01/e09

¿Cree que los vecinos valoran suficientemente la importancia medioambiental y las políticas de RSC de las organizaciones?

Respuesta	Porcentaje	Margen de
Sí	44,6%	7,1%
No	55,4%	7,1%

