

**ELECCIONES A LA XUNTA DE GALICIA**  
**DATOS DEL 13 DE FEBRERO DE 2009**

## FICHA TÉCNICA

<b>Empresa que realiza el estudio</b>	Información Técnica y Científica SL (Infortécnica)
<b>Muestra</b>	1953 personas.
<b>Margen de error de la muestra</b>	Trabajando a un nivel de confianza del 95,5% (dos sigma), el margen de error es inferior al 5% para cada provincia.
<b>Universo</b>	Población mayor de edad de Galicia
<b>Tipo de entrevista</b>	Telefónica, aleatoria y de distribución proporcional a la extensión de la población, obteniendo una muestra proporcional y significativa de cada grupo de sexo y edad.
<b>Fecha del sondeo</b>	Febrero de 2009
<b>Datos de Infortécnica</b>	C/ Lepanto 422 08025 Barcelona Tel: 934334243 Fax: 934351627 Más información en: <a href="http://www.infortecnica.com">Http://www.infortecnica.com</a>

## **MIENTRAS LA INTENCIÓN DE VOTO ALEJA AL PP DE LA MAYORÍA ABSOLUTA Y LO APROXIMA AL PSOE, EL “RECUERDO DE VOTO” LO MANTIENE TODAVÍA CERCA DEL GOBIERNO DE LA XUNTA**

El difícil titular nos puede dar idea de la complejidad de la interpretación de los resultados de un sondeo en el que el voto oculto adquiere tanto protagonismo.

La intención de voto de las personas de mayor edad, tradicionales votantes del PP, sigue sin manifestarse, pero quienes lo hacen parece ser que mantendrán su voto al PP.

El voto joven, el más vinculado al BNG, sigue apoyando bastante al Bloque, mientras el grupo que muestra mayor cambio ideológico es el de mediana edad, el más vinculado al PSOE que, ante la crisis, duda en repetir su voto; si bien, buena parte del cambio de voto se orienta hacia los socios del BNG (8.6%.)

Entre quienes manifiestan a que partido votaron en las anteriores elecciones; los que votaron al PSOE cambiarán su voto a otro partido en un 20 por ciento, mientras los que votaron al PP lo harán sólo en un 5 por ciento y al BNG en un 16 por ciento.

La intención de voto manifiesta (20% PSOE, 21.2% PP) indica, por lo menos de forma aparente, que al PP le queda lejos ya la mayoría absoluta. No obstante, analizando el recuerdo de voto resulta que más del 15 por ciento de la población “no se acuerda” que votó al PP.

El porcentaje de indecisos sigue siendo muy elevado y nada parece definitivo. Por otra parte, en situación de crisis, los cambios de voto son mucho más acentuados y rápidos.

Si tuviéramos que apostar, en el actual sondeo, lo haríamos al PSOE-BNG, pero a poca distancia...

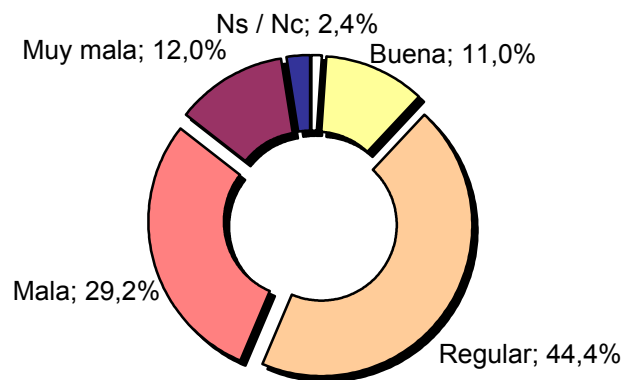
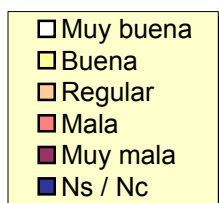
# INFORTÉCNICA

REF:son-xuntagalicia01/f09

**Pregunta - Con relación al resto de España, la situación económica y social en Galicia es: muy buena, buena, regular, mala o muy mala?**

Análisis general

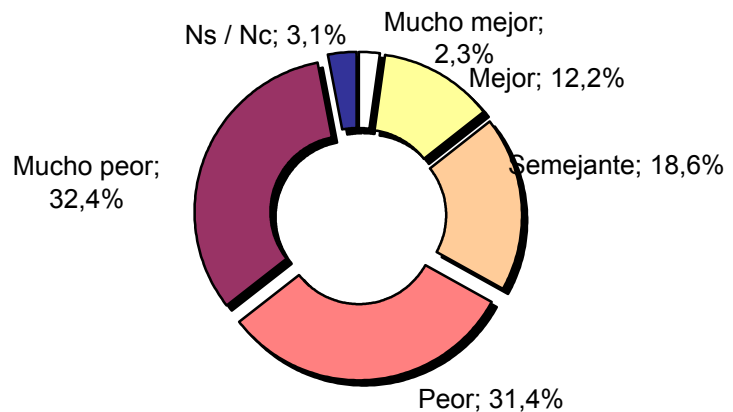
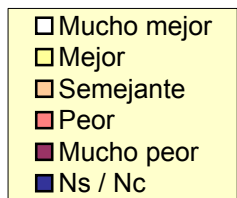
Respuesta	Porcentaje
Muy buena	1,0%
Buena	11,0%
Regular	44,4%
Mala	29,2%
Muy mala	12,0%
Ns / Nc	2,4%



**Pregunta - La situación económica y social en Galicia, comparada con la de hace cuatro años, es: Mucho mejor, un poco mejor, semejante, un poco peor o mucho peor?**

Análisis general

Respuesta	Porcentaje
Mucho mejor	2,3%
Mejor	12,2%
Semejante	18,6%
Peor	31,4%
Mucho peor	32,4%
Ns / Nc	3,1%



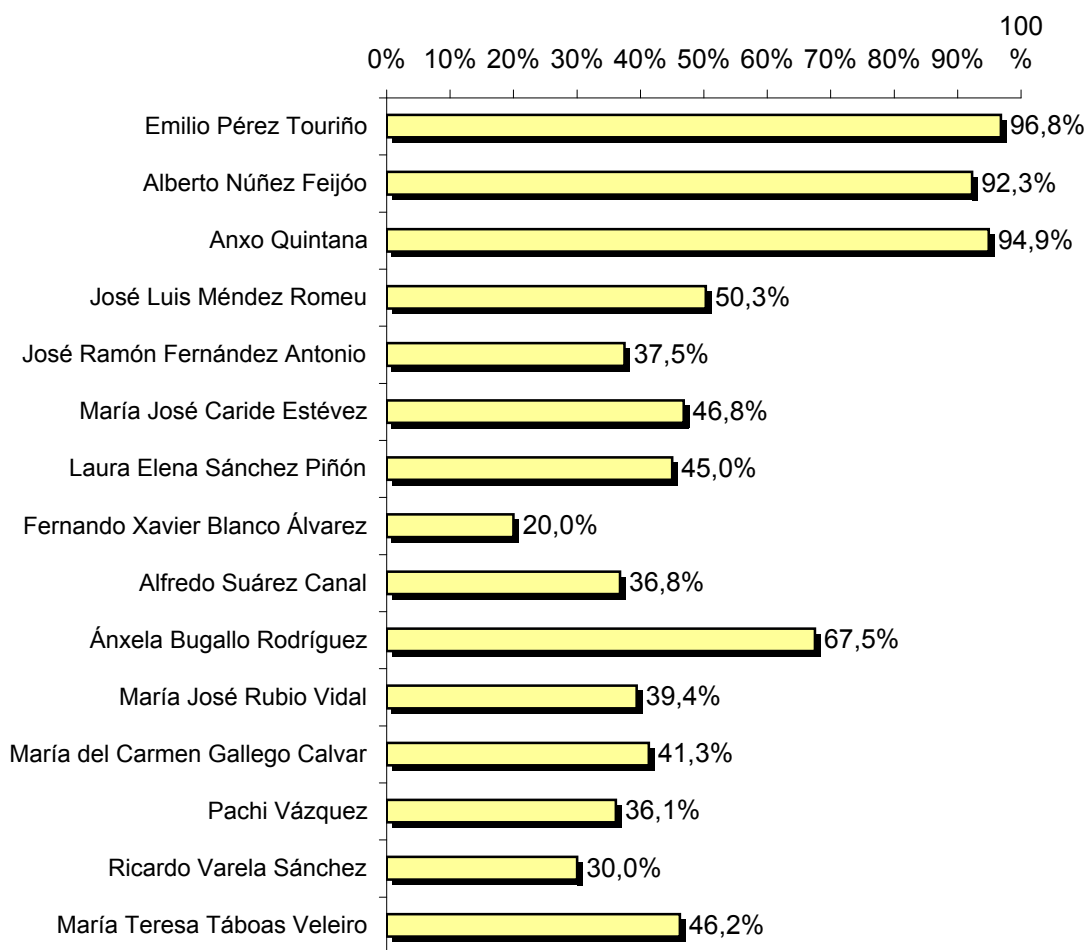
# INFORTÉCNICA

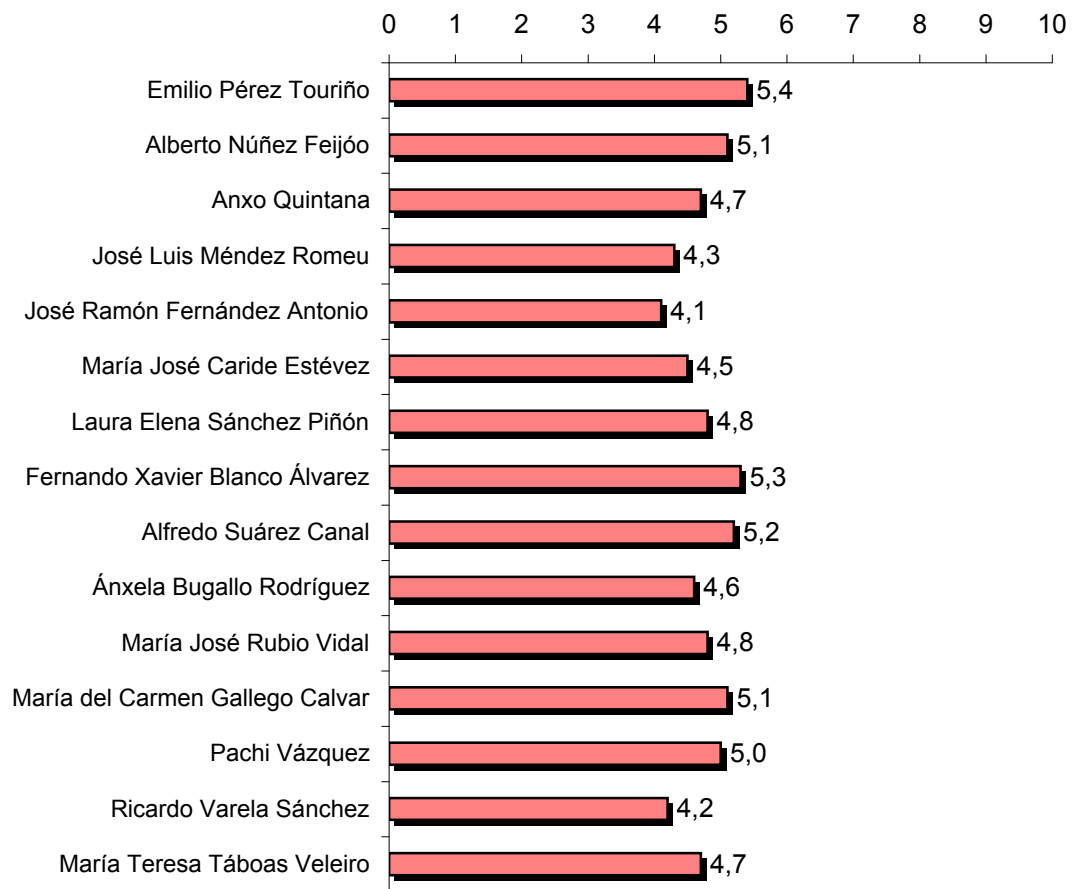
REF:son-xuntagalicia01/f09

## Pregunta - Nivel de conocimiento y valoración de los siguientes candidatos:

### Análisis general

Candidato	% Conocimiento	Puntuación	Desv std.
Emilio Pérez Touriño	96,8%	5,4	1,7
Alberto Núñez Feijóo	92,3%	5,1	2,0
Anxo Quintana	94,9%	4,7	2,1
José Luis Méndez Romeu	50,3%	4,3	1,3
José Ramón Fernández Antonio	37,5%	4,1	1,5
María José Caride Estévez	46,8%	4,5	1,5
Laura Elena Sánchez Piñón	45,0%	4,8	1,4
Fernando Xavier Blanco Álvarez	20,0%	5,3	2,2
Alfredo Suárez Canal	36,8%	5,2	2,2
Ánxela Bugallo Rodríguez	67,5%	4,6	1,5
María José Rubio Vidal	39,4%	4,8	1,4
María del Carmen Gallego Calvar	41,3%	5,1	1,7
Pachi Vázquez	36,1%	5,0	1,8
Ricardo Varela Sánchez	30,0%	4,2	1,7
María Teresa Táboas Veleiro	46,2%	4,7	2,0





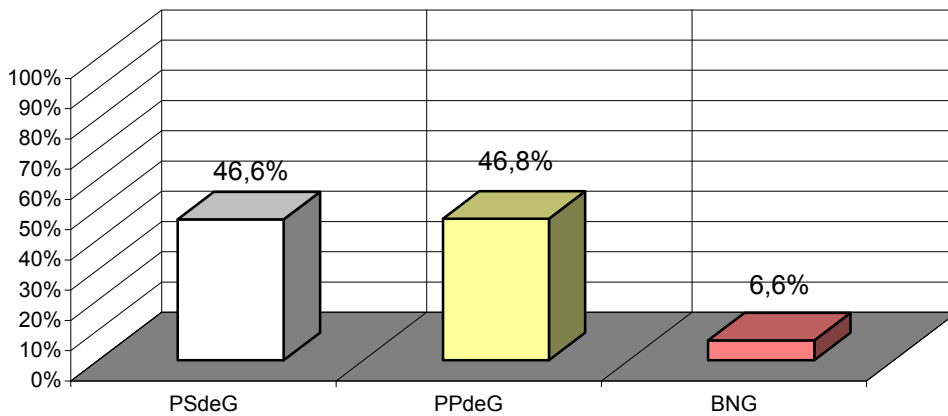
# INFORTÉCNICA

REF:son-xuntagalicia01/f09

## Pregunta - ¿Qué partido cree que ganará las próximas elecciones autonómicas de Galicia?

Análisis general

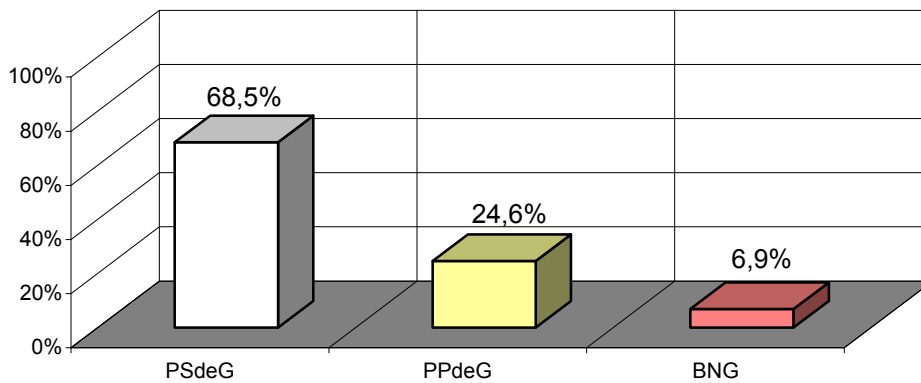
Respuesta	Porcentaje
PSdeG	46,6%
PPdeG	46,8%
BNG	6,6%



## Pregunta - ¿Quién cree que gobernará tras las próximas elecciones autonómicas de Galicia?

Análisis general

Respuesta	Porcentaje
PSdeG	68,5%
PPdeG	24,6%
BNG	6,9%



# INFORTÉCNICA

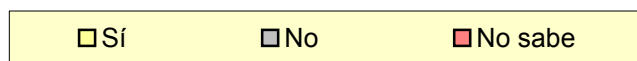
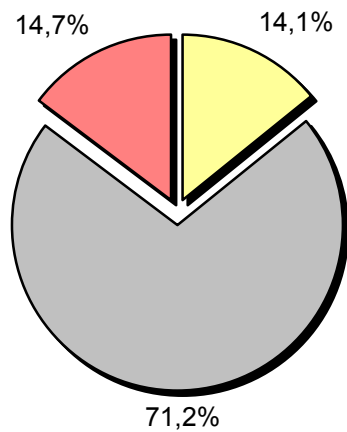
REF:son-xuntagalicia01/f09

**Pregunta - Si hoy volviese a votar, ¿cambiaría su voto con relación al que hizo en las últimas elecciones a la Xunta de Galicia?**

- A. Sí
- B. No
- C. No sabe

Análisis general

Respuesta	Porcentaje
Sí	14,1%
No	71,2%
No sabe	14,7%





# INFORTÉCNICA

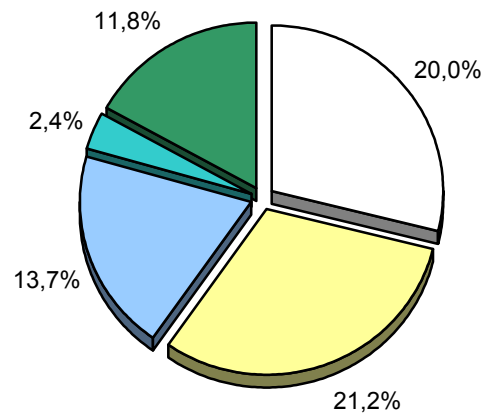
REF:son-xuntagalicia01/f09

## Pregunta - Si hoy fuesen elecciones autonómicas a la Xunta de Galicia, ¿a quién votaría?

- Emilio Pérez Touriño (PSdeG)
- Alberto Núñez Feijóo (PPdeG)
- Anxo Quintana (BNG)
- Otros partidos
- No votaría o votaría en blanco
- No sabe
- No contesta

### Análisis general

Respuesta	% de población	M. Error	% Absoluto	Escaños	%Absoluto + (observación - cálculo)	Escaños + (observación - cálculo) * pag.11
Emilio Pérez Touriño (PSdeG)	20,0%	1,81%	36,4%	27	27,6%	21
Alberto Núñez Feijóo (PPdeG)	21,2%	1,85%	38,6%	29	48,8%	37
Anxo Quintana (BNG)	13,7%	1,56%	25,0%	19	23,6%	18
Otros partidos	2,4%	0,69%				
No votaría o votaría en blanco	11,8%	1,46%				



□ Emilio Pérez Touriño (PSdeG)
□ Alberto Núñez Feijóo (PPdeG)
■ Anxo Quintana (BNG)
■ Otros partidos
■ No votaría o votaría en blanco

### Análisis por sexos

Respuesta	Hombres	Mujeres
Emilio Pérez Touriño (PSdeG)	21,1%	19,4%
Alberto Núñez Feijóo (PPdeG)	22,5%	21,0%
Anxo Quintana (BNG)	15,7%	12,9%
Otros partidos	4,2%	0,6%
No votaría o votaría en blanco	11,1%	12,1%

### Análisis por edades

Respuesta	Menos de 30	De 30 a 50	Mayores de 50
Emilio Pérez Touriño (PSdeG)	25,3%	19,7%	19,0%
Alberto Núñez Feijóo (PPdeG)	16,2%	22,4%	22,5%
Anxo Quintana (BNG)	24,2%	17,6%	9,1%
Otros partidos	4,4%	4,6%	0,5%
No votaría o votaría en blanco	14,3%	11,3%	11,7%

### Análisis por provincias

Respuesta	Ourense	Pontevedra	Lugo	a Coruña
Emilio Pérez Touriño (PSdeG)	19,3%	18,7%	23,6%	19,2%
Alberto Núñez Feijóo (PPdeG)	20,1%	21,7%	19,2%	22,5%
Anxo Quintana (BNG)	9,3%	15,9%	14,2%	13,8%
Otros partidos	1,4%	0,8%	2,7%	4,2%
No votaría o votaría en blanco	11,4%	10,6%	10,8%	13,8%

# INFORTÉCNICA

REF:son-xuntagalicia01/f09

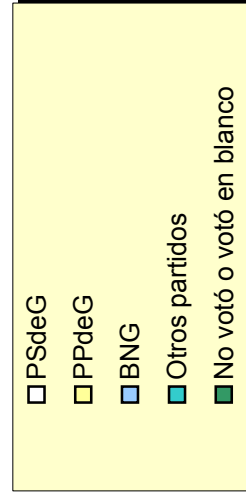
## Pregunta - ¿A qué partido votó en las anteriores elecciones a la Xunta de Galicia?

PSdeG  
PPdeG  
BNG  
Otros partidos

No votó o votó en blanco  
No sabe  
No contesta

### Análisis general

Respuesta	% de población	M. Error	Voto manifiesto absoluto	Voto real absoluto	Escaños probables	Escaños reales	Porcentaje	Escaños
PSdeG	26,8%	2,00%	42,3%	33,5%	32	25	-8,8%	-7
PPdeG	19,9%	1,81%	36,1%	46,3%	27	37	+10,2%	+10
BNG	13,7%	1,56%	21,6%	20,2%	16	13	-1,4%	-3
Otros partidos	1,5%	0,55%						
No votó o votó en blanco	8,2%	1,24%						



En función de los datos obtenidos, del recuerdo de voto y el análisis por grupos de sexo y edad, se obtienen los siguientes resultados:

Respuesta	Porcentajes	Escafios
PPdeG	48,0% - 50,6%	36 - 38
PSdeG	33,3% - 34,6%	25 - 27
BNG	14,6% - 17,3%	11 - 13

Análisis por provincias

Respuesta	A Coruña	Lugo	Ourense	Pontevedra	TOTAL
PPdeG	11 - 12	7	7	11 - 12	36 - 38
PSdeG	8 - 9	6	4	7 - 8	25 - 27
BNG	3 - 4	2	3	4	11 - 13