

ELECCIONES A LA XUNTA DE GALICIA
DATOS DEL 20 DE FEBRERO DE 2009

FICHA TÉCNICA

Empresa que realiza el estudio	Información Técnica y Científica SL (Infortécnica)
Muestra	2006 personas.
Margen de error de la muestra	Trabajando a un nivel de confianza del 95,5% (dos sigma), el margen de error es inferior al 5% para cada provincia.
Universo	Población mayor de edad de Galicia
Tipo de entrevista	Telefónica, aleatoria y de distribución proporcional a la extensión de la población, obteniendo una muestra proporcional y significativa de cada grupo de sexo y edad.
Fecha del sondeo	del 16 al 19 de febrero de 2009
Datos de Infortécnica	C/ Lepanto 422 08025 Barcelona Tel: 934334243 Fax: 934351627 Más información en: Http://www.infortecnica.com

A LA ESPERA DEL COMPORTAMIENTO DEL GRUPO DE MAYOR EDAD

El equilibrio vuelve a manifestarse tras el último sondeo. Todo apunta a que el trato que se dispense al grupo de mayor edad y su comportamiento consecuente marcará el resultado de las próximas elecciones.

La intención de voto de las personas mayores sigue sin ponerse de manifiesto o muy poco. Quienes lo hacen, parece ser que mantendrán su voto al PP, pero con un grado de satisfacción muy menguado. Si no fuera por que el grupo de mayor edad es fiel a las urnas, el incremento de abstención dentro de este grupo debería ser notable.

Al igual que en los anteriores sondeos, el voto joven vinculado al BNG sigue apoyando bastante a éste partido. El conjunto que muestra mayor cambio ideológico es el de mediana edad vinculado al PSOE que, ante la crisis, puede abstenerse mucho más de lo esperado.

El porcentaje de indecisos sigue siendo muy elevado y nada parece definitivo.

En la actual situación, a largo plazo, el partido o coalición más favorecido quizá sea el que pierda las elecciones.

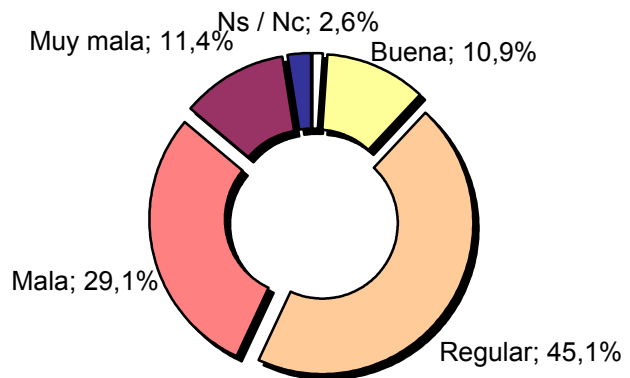
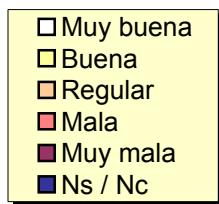
INFORTÉCNICA

REF:son-xuntagalicia03/f09

Pregunta - Con relación al resto de España, la situación económica y social en Galicia es: muy buena, buena, regular, mala o muy mala?

Análisis general

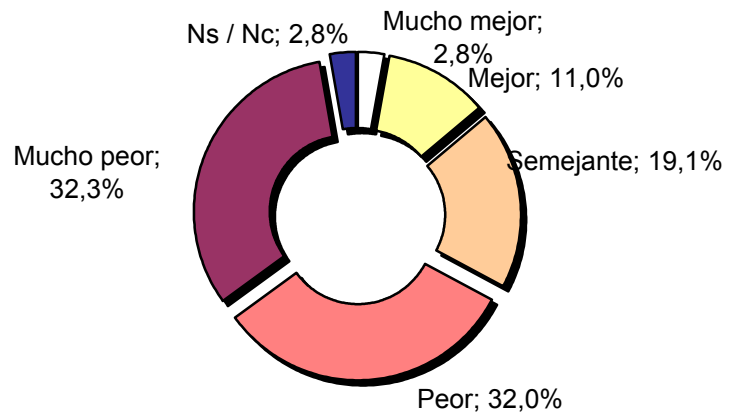
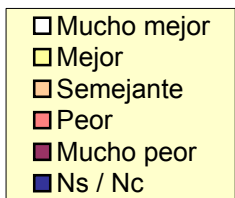
Respuesta	Porcentaje
Muy buena	1,0%
Buena	10,9%
Regular	45,1%
Mala	29,1%
Muy mala	11,4%
Ns / Nc	2,6%



Pregunta - La situación económica y social en Galicia, comparada con la de hace cuatro años, es: Mucho mejor, un poco mejor, semejante, un poco peor o mucho peor?

Análisis general

Respuesta	Porcentaje
Mucho mejor	2,8%
Mejor	11,0%
Semejante	19,1%
Peor	32,0%
Mucho peor	32,3%
Ns / Nc	2,8%



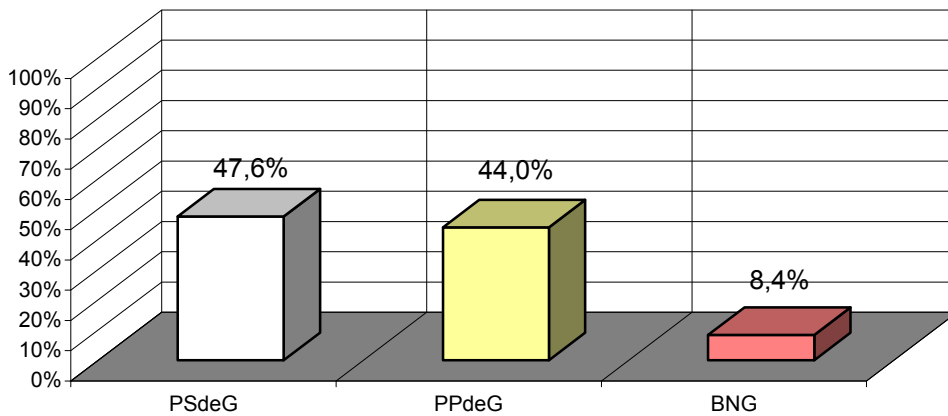
INFORTÉCNICA

REF:son-xuntagalicia03/f09

Pregunta - ¿Qué partido cree que ganará las próximas elecciones autonómicas de Galicia?

Análisis general

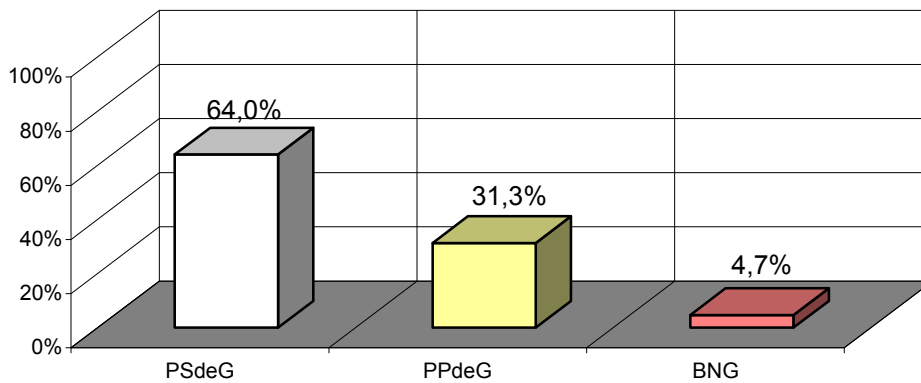
Respuesta	Porcentaje
PSdeG	47,6%
PPdeG	44,0%
BNG	8,4%



Pregunta - ¿Quién cree que gobernará tras las próximas elecciones autonómicas de Galicia?

Análisis general

Respuesta	Porcentaje
PSdeG	64,0%
PPdeG	31,3%
BNG	4,7%



INFORTÉCNICA

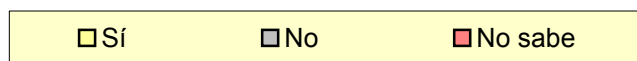
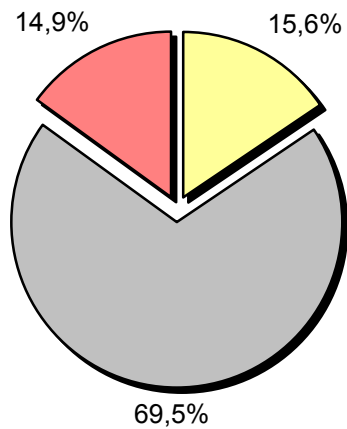
REF:son-xuntagalicia03/f09

Pregunta - Si hoy volviese a votar, ¿cambiaría su voto con relación al que hizo en las últimas elecciones a la Xunta de Galicia?

- A. Sí
- B. No
- C. No sabe

Análisis general

Respuesta	Porcentaje
Sí	15,6%
No	69,5%
No sabe	14,9%



INFORTÉCNICA

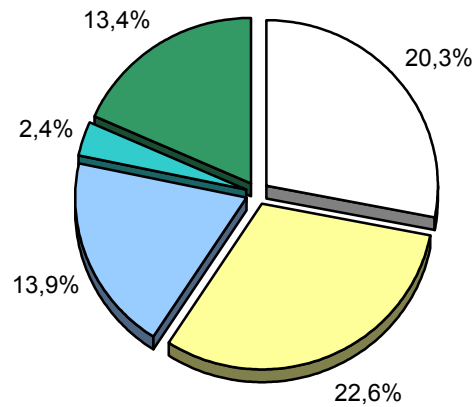
REF:son-xuntagalicia03/f09

Pregunta - Si hoy fuesen elecciones autonómicas a la Xunta de Galicia, ¿a quién votaría?

- Emilio Pérez Touriño (PSdeG)
- Alberto Núñez Feijóo (PPdeG)
- Anxo Quintana (BNG)
- Otros partidos
- No votaría o votaría en blanco
- No sabe
- No contesta

Análisis general

Respuesta	% de población	M. Error	% Absoluto	Escaños	%Absoluto + (observación - cálculo)	Escaños + (observación - cálculo) * pag.9
Emilio Pérez Touriño (PSdeG)	20,3%	1,80%	35,7%	27	26,8%	20
Alberto Núñez Feijóo (PPdeG)	22,6%	1,87%	39,8%	30	49,7%	38
Anxo Quintana (BNG)	13,9%	1,54%	24,5%	18	23,5%	17
Otros partidos	2,4%	0,68%				
No votaría o votaría en blanco	13,4%	1,52%				



- Emilio Pérez Touriño (PSdeG)
- Alberto Núñez Feijóo (PPdeG)
- Anxo Quintana (BNG)
- Otros partidos
- No votaría o votaría en blanco

Análisis por sexos

Respuesta	Hombres	Mujeres
Emilio Pérez Touriño (PSdeG)	21,7%	19,2%
Alberto Núñez Feijóo (PPdeG)	23,2%	22,1%
Anxo Quintana (BNG)	16,1%	12,6%
Otros partidos	4,0%	1,2%
No votaría o votaría en blanco	12,9%	13,8%

Análisis por edades

Respuesta	Menos de 30	De 30 a 50	Mayores de 50
Emilio Pérez Touriño (PSdeG)	21,1%	19,5%	20,3%
Alberto Núñez Feijóo (PPdeG)	17,7%	22,5%	23,7%
Anxo Quintana (BNG)	26,6%	17,8%	8,0%
Otros partidos	3,7%	3,8%	0,6%
No votaría o votaría en blanco	17,4%	13,5%	12,3%

Análisis por provincias

Respuesta	Ourense	Pontevedra	Lugo	a Coruña
Emilio Pérez Touriño (PSdeG)	18,4%	18,4%	22,2%	21,3%
Alberto Núñez Feijóo (PPdeG)	22,7%	24,3%	18,4%	23,0%
Anxo Quintana (BNG)	9,2%	16,2%	13,0%	14,4%
Otros partidos	1,3%	1,1%	1,9%	3,8%
No votaría o votaría en blanco	13,8%	13,0%	13,6%	13,4%

INFORTÉCNICA

REF:son-xuntagalicia03/f09

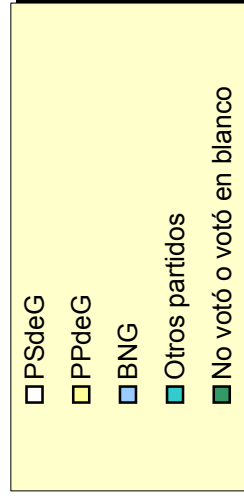
Pregunta - ¿A qué partido votó en las anteriores elecciones a la Xunta de Galicia?

PSdeG
PPdeG
BNG
Otros partidos

No votó o votó en blanco
No sabe
No contesta

Análisis general

Respuesta	% de población	M. Error	Voto manifiesto absoluto	Voto real absoluto	Escaños manifestados	Escaños reales	Porcentaje	Escaños
PSdeG	27,8%	2,00%	42,4%	33,5%	32	25	- 8,9%	- 7
PPdeG	23,9%	1,90%	36,4%	46,3%	27	37	+ 9,9%	+ 10
BNG	13,9%	1,54%	21,2%	20,2%	16	13	- 1,0%	- 3
Otros partidos	1,2%	0,49%						
No votó o votó en blanco	8,7%	1,26%						



En función de los datos obtenidos, del recuerdo de voto y el análisis por grupos de sexo y edad, se obtienen los siguientes resultados:

Respuesta	Porcentajes	Escafios
PPdeG	48,0% - 50,7%	36 - 39
PSdeG	30,7% - 34,6%	23 - 26
BNG	16,0% - 18,7%	12 - 14

Análisis por provincias

Respuesta	A Coruña	Lugo	Ourense	Pontevedra	TOTAL
PPdeG	11 - 12	7	7 - 8	11 - 12	36 - 39
PSdeG	7 - 8	6	3 - 4	7 - 8	23 - 26
BNG	4 - 5	2	3	3 - 4	12 - 14

TOTAL más probable
37 - 38
24 - 25
13